

Cenník

Platný od 2. 4. 2007

SK

Cenník

Obsah

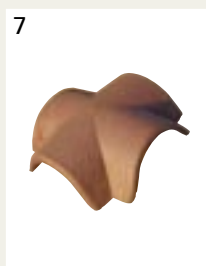




Bramac Reviva	28
Bramac Tegalit	30
Bramac Adria	32
Alpská škridla	34
Alpská škridla klasik	36
Rímska škridla	40
Moravská škridla <i>plus</i> , Moravská škridla	44
Zoborská škridla	46
Bramac MAX	48
Bobrovka	50
Príslušenstvo – Univerzálne prvky	52
Riešenie k prestupom v strešnej krytine	56
Odkvapový systém StabiCor – P	58
Odkvapový systém StabiCor – M	62
Pokrývačské pomôcky	64
Vzor záručného listu	65
Balenie	66
Obchodné dodacie podmienky	68
Autorizovaní pokrývači Bramac-u	70
Kontakty na oblastných manažérov Bramac-u	74

Bramac Reviva

POVRCHOVÁ ÚPRAVA
PROTECTOR
S 5-NÁSOBNOU OCHRANOU

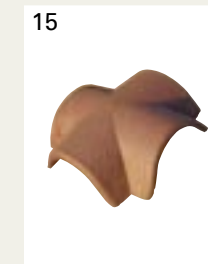
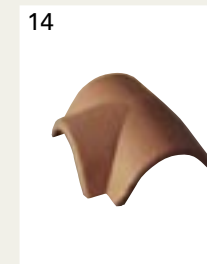


Druh výrobku	Spotreba približne	Jednotka množstva	Farba			Cena za jednotku množstva v Sk				
			tehlovocervená	bielocvobiera	antrac	bez DPH	s DPH 19%			
Škridla										
1 Základná škridla 1/1	11 ks/m ²	1 ks	●	●	●	29,00	34,30	34,50	40,90	
Základná škridla 1/1	cena od:	m ²				319,00	377,30	379,60	449,00	
2 Základná škridla polovičná 1/2	podľa potreby	1 ks	●	●	●	29,00	34,30	34,50	40,90	
Prvky pre hrebeň a nárožie										
3 Hrebenáč	2,5 ks/1 bm	1 ks	●	●	●	69,00	79,80	82,10	95,00	
4 Hrebenáč na ukončenie nárožia *	1 ks/ukončenie nárožia	1 ks	●	●	●	175,30	200,70	208,60	238,80	
5 Rozdeľovací hrebenáč *	1 ks/spoj. hrebeňa s nárožím	1 ks	●	●	●	285,60	316,80	339,90	377,00	
6 Rozdeľovací hrebenáč T *	1 ks/spoj. hrebeňov	1 ks	●	●		267,80		318,70		
7 Rozdeľovací hrebenáč X *	1 ks/spoj. hrebeňov	1 ks	●	●		310,60		369,60		
Prvky pre odvetranie strechy										
8 Odvetrávacia škridla	min. 10 ks/100 m ² strechy	1 ks	●	●	●	165,00	195,30	196,40	232,40	
Ochrana proti vetru a snehu										
9 Protisnehová zábrana		1 ks	●	●		31,90	31,90	38,00	38,00	

* v cene je zahrnutá aj dodávka utesňovacích vrutov

Bramac Tegalit

POVRCHOVÁ ÚPRAVA
PROTECTOR
S 5-NÁSOBNOU OCHRANOU



Druh výrobku	Spotreba približne	Jednotka množstva	Farba			Cena za jednotku množstva v Sk	
			tehlová brádicová sivá	tehlová brádicová sivá	tehlová brádicová sivá	bez DPH	s DPH 19%
Škridla							
1 Základná škridla 1/1	10 ks/m ²	1 ks	●	●	●	39,90	47,50
Základná škridla 1/1	cena od:	m ²				399,00	474,80
2 Základná škridla polovičná 1/2	podľa potreby	1 ks	●	●	●	44,10	52,50
Krajná škridla							
3 Krajná škridla ľavá	3 ks/1 bm hrany	1 ks	●	●	●	130,70	155,50
4 Krajná škridla pravá	3 ks/1 bm hrany	1 ks	●	●	●	130,70	155,50
5 Krajná škridla ľavá polovičná (bez obr.)	3 ks/1 bm hrany	1 ks	●	●	●	130,70	155,50
6 Krajná škridla pravá polovičná (bez obr.)	3 ks/1 bm hrany	1 ks	●	●	●	130,70	155,50
Pultová škridla							
7 Pultová škridla 1/1		1 ks				380,90	453,30
8 Pultová škridla polovičná 1/2	podľa potreby	1 ks				380,90	453,30
9 Pultová škridla rohová ľavá (bez obr.)	podľa potreby	1 ks				468,90	558,00
10 Pultová škridla rohová pravá (bez obr.)	podľa potreby	1 ks				468,90	558,00
Prvky pre hrebeň a nárožie							
11 Hrebenáč	2,5 ks/1 bm	1 ks	●	●	●	69,00	82,10
12 Hrebenáč na ukončenie nárožia *	1 ks/ukončenie nárožia	1 ks	●	●	●	175,30	208,60
13 Rozdeľovací hrebenáč *	1 ks/spoj. hrebeňa s nárožím	1 ks	●	●	●	285,60	339,90
14 Rozdeľovací hrebenáč T *	1 ks/spoj. hrebeňov	1 ks	●	●	●	267,80	318,70
15 Rozdeľovací hrebenáč X *	1 ks/spoj. hrebeňov	1 ks	●	●	●	310,60	369,60
Prestupy v strešnej krytine**							
16 Sada DuroVent pre sanitárne odvetranie (bez obr.)	podľa potreby	1 ks	●	●	●	1305,00	1553,00
17 Sada DuroVent pre kanalizačné odvetranie (bez obr.)	podľa potreby	1 ks	●	●	●	1126,00	1339,90
18 Sada DuroVent pre anténu a satelit (bez obr.)	podľa potreby	1 ks	●	●	●	758,00	902,00
19 Sada DuroVent pre odvod spalín (bez obr.)	podľa potreby	1 ks	●	●	●	998,00	1187,60
Pochôdzna strecha							
20 Nosná škridla kovová (bez držiaka a stúpajúcej plošiny) (bez obr.)	2 ks/1 plošina	1 ks	●	●	●	1068,00	1270,90
Ochrana proti vetru a snehu							
21 Protisnehová škridla	podľa potreby	1 ks	●	●	●	69,90	83,20
22 Škridla sneholamu	podľa potreby	1 ks	●	●	●	779,00	927,00
Prvky pre odvetranie strechy							
23 Odvetrávacia škridla	min. 10 ks/100 m ² strechy	1 ks	●	●	●	214,00	254,70
Bleskozvody							
24 Bleskozvodová škridla 1/1 (bez obr.) *	podľa potreby	1 ks	●	●	●	214,20	254,90
25 Bleskozvodový hrebenáč (bez obr.) *	podľa potreby	1 ks	●	●	●	162,20	193,00

* v cene je zahrnutá aj dodávka utesňovacích vrutov

** rozpis jednotlivých sád pozri na stranách 56 – 57

Bramac Adria

1



2



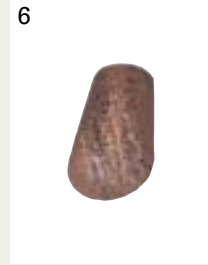
4



5



6



7



8



9



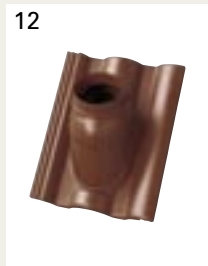
10



11



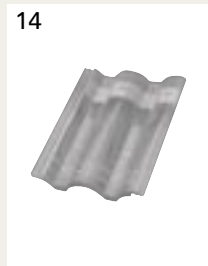
12



13



14



Druh výrobku	Spotreba približne	Jednotka množstva	Farba		Cena za jednotku množstva v Sk	
			umbra	montano	bez DPH	s DPH 19%
Škridla						
1 Základná škridla 1/1	10 ks/m ²	1 ks	●	●	43,20	51,40
Základná škridla 1/1	cena od:	m ²			432,00	514,10
2 Základná škridla polovičná 1/2	podľa potreby	1 ks	●	●	53,50	63,70
Krajná škridla						
3 Krajná škridla ľavá (bez obr.)	3 ks/1 bm hrany	1 ks	●	●	169,60	201,80
4 Krajná škridla pravá	3 ks/1 bm hrany	1 ks	●	●	169,60	201,80
Prvky pre hrebeň a nárožie						
5 Hrebenáč	2,5 ks/1 bm	1 ks	●	●	127,20	151,40
6 Hrebenáč na ukončenie nárožia *	1 ks/ukončenie nárožia	1 ks	●	●	297,90	354,50
7 Rozdeľovací hrebenáč *	1 ks/spoj. hrebeňa s nárožím	1 ks	●	●	422,90	503,30
Prvky pre odvetranie strechy						
8 Odvetrávacia škridla	min. 10 ks/100 m ² strechy	1 ks	●	●	233,20	277,50
Prestupy v strešnej krytine**						
9 Sada DuroVent pre sanitárne odvetranie	podľa potreby	1 sada			1305,00	1553,00
10 Sada DuroVent pre kanalizačné odvetranie	podľa potreby	1 sada			1126,00	1339,90
11 Sada DuroVent pre anténu a satelit	podľa potreby	1 sada			758,00	902,00
12 Sada DuroVent pre odvod spálín	podľa potreby	1 sada			998,00	1187,60
Pochôdzna strecha						
13 Nosná škridla (bez držiaka a stúpacej plošiny)	2 ks/1 plošina	1 ks	●	●	360,40	428,90
Presvetlenie strechy						
14 Plexi škridla	podľa potreby	1 ks			291,70	347,10

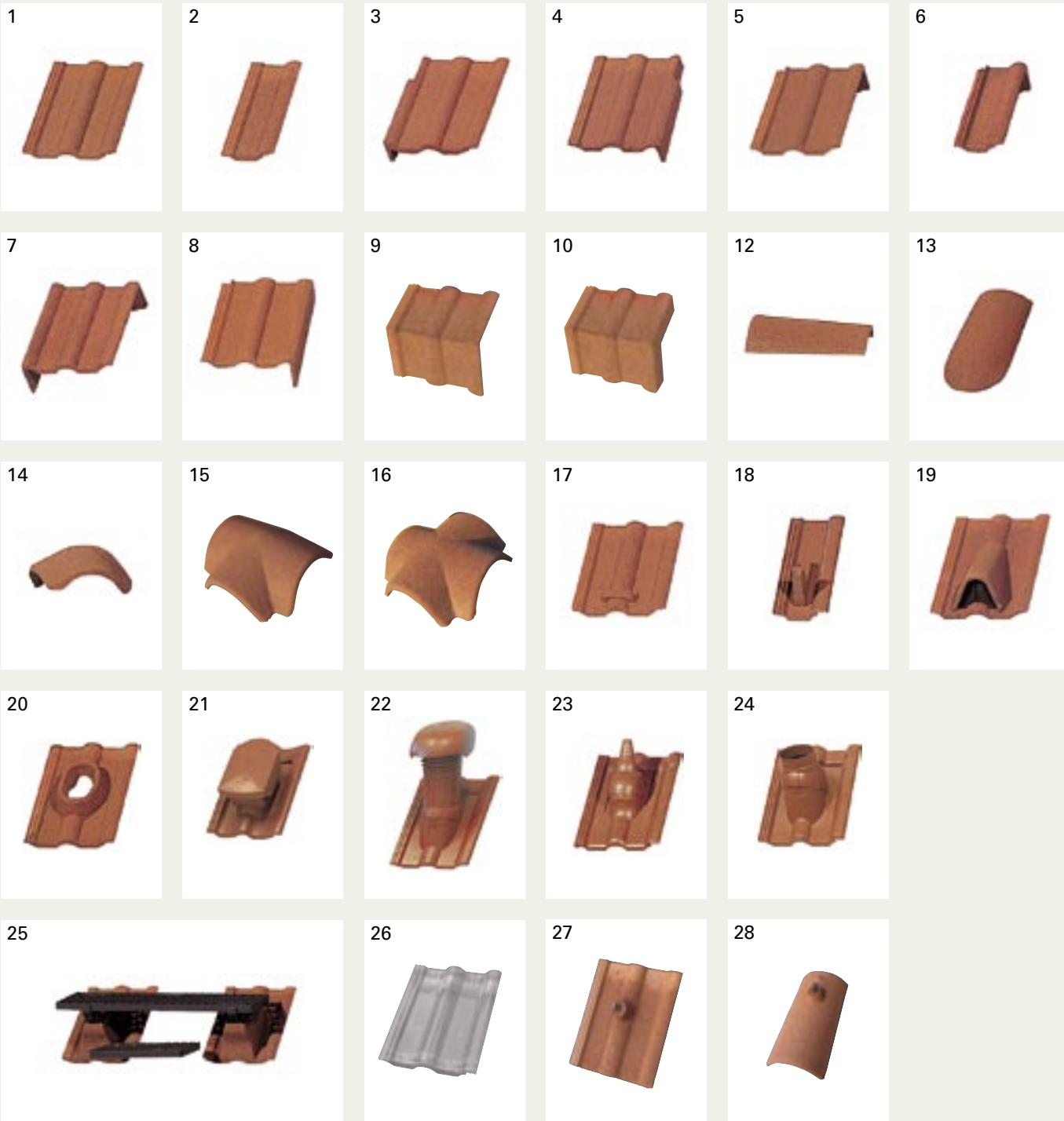
* v cene je zahrnutá aj dodávka utesňovacích vrutov

** rozpis jednotlivých sád pozri na stranách 56 –57

Pre model Adria odporúčame použitie rovnakého príslušenstva ako pri modeli Rímska škridla (str. 40 - 41)

Alpská škridla

POVRCHOVÁ ÚPRAVA
PROTECTOR
S 5-NÁSOBNOU OCHRANOU



Druh výrobku	Spotreba približne	Jednotka množstva	Farba				Cena za jednotku množstva v Sk	
			tehlovočervená	červenohlavá	tmavohlavá	brúdicovočierna	bez DPH	s DPH 19%
Škridla								
1 Základná škridla 1/1	10 ks/m ²	1 ks	●	●	●	●	32,30	38,40
Základná škridla 1/1	cena od:	m ²					323,00	384,40
2 Základná škridla polovičná 1/2	podľa potreby	1 ks	●	●	●	●	32,40	38,60
Krajná škridla								
3 Krajná škridla ľavá	3 ks/1 bm hrany	1 ks	●	●	●	●	100,70	119,80
4 Krajná škridla pravá	3 ks/1 bm hrany	1 ks	●	●	●	●	100,70	119,80
Pultová škridla								
5 Pultová škridla 1/1	3,3 ks/1 bm	1 ks	●	●	●	●	163,40	194,50
6 Pultová škridla polovičná 1/2	podľa potreby	1 ks	●	●	●	●	163,40	194,50
7 Pultová škridla rohová ľavá	podľa potreby	1 ks	●	●	●	●	309,20	367,90
8 Pultová škridla rohová pravá	podľa potreby	1 ks	●	●	●	●	309,20	367,90
9 Manzardová škridla základná 1/1 ***	podľa potreby	1 ks	●	●	●	●	165,80	197,30
10 Manzardová škridla krajná (ľavá a pravá) ***	podľa potreby	1 ks	●	●	●	●	313,60	373,20
11 Manzardová škridla polovičná (bez obr.) ***	podľa potreby	1 ks	●	●	●	●	313,60	373,20
Prvky pre hrebeň a nárožie								
12 Hrebenáč	2,5 ks/1 bm	1 ks	●	●	●	●	78,50	93,40
13 Hrebenáč na ukončenie nárožia *	1 ks/ukončenie nárožia	1 ks	●	●	●	●	189,00	225,00
14 Rozdeľovací hrebenáč *	1 ks/spoj. hrebeňa s nárožím	1 ks	●	●	●	●	303,10	360,70
15 Rozdeľovací hrebenáč T *	1 ks/spoj. hrebeňov	1 ks	●	●	●	●	285,40	339,60
16 Rozdeľovací hrebenáč X *	1 ks/spoj. hrebeňov	1 ks	●	●	●	●	330,20	392,90
Ochrana proti vetru a snehu								
17 Protisnehová škridla	podľa potreby	1 ks	●	●	●	●	57,30	68,20
18 Škridla sneholamu	podľa potreby	1 ks	●	●	●	●	629,00	748,50
Prvky pre odvetranie strechy								
19 Odvetrávacia škridla	min. 10 ks/100 m ² strechy	1 ks	●	●	●	●	167,60	199,50
Prestupy v strešnej krytine**								
20 Prestupová škridla	podľa potreby	1 ks	●	●	●	●	164,50	195,80
21 Sada DuroVent pre sanitárne odvetranie	podľa potreby	1 sada	●	●	●	●	1145,00	1362,60
22 Sada DuroVent pre kanalizačné odvetranie	podľa potreby	1 sada	●	●	●	●	966,00	1149,50
23 Sada DuroVent pre anténu a satelit	podľa potreby	1 sada	●	●	●	●	598,00	711,60
24 Sada DuroVent pre odvod spálín	podľa potreby	1 sada	●	●	●	●	838,00	997,20
Pochôdzna strecha								
25 Nosná škridla (bez držiaka a stúpajúcej plošiny)	2 ks/1 plošina	1 ks	●	●	●	●	159,70	190,10
Presvetlenie strechy								
26 Plexi škridla	podľa potreby	1 ks					291,70	347,10
Bleskozvody								
27 Bleskozvodová škridla 1/1 *	podľa potreby	1 ks	●	●	●	●	172,00	204,60
28 Bleskozvodový hrebenáč *	podľa potreby	1 ks	●	●	●	●	184,90	220,10

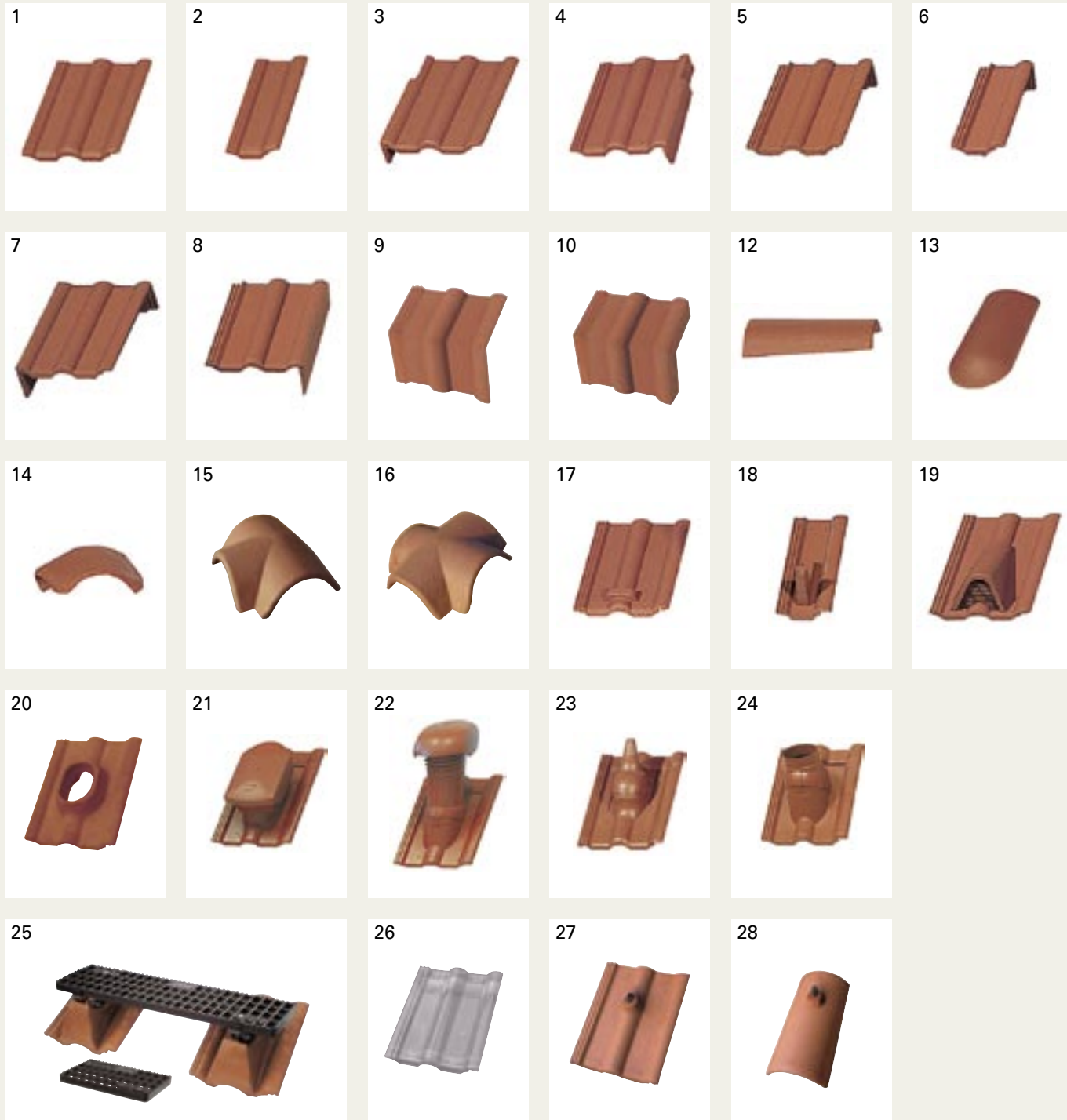
* v cene je zahrnutá aj dodávka utesňovacích vrutov

** rozpis jednotlivých sád pozri na stranách 56 –57

*** doba dodania 3 – 4 týždne

Alpská škridla klasik

POVRCHOVÁ ÚPRAVA
PROTECTOR
S 5-NÁSOBNOU OCHRANOU



Druh výrobku	Spotreba približne	Jednotka množstva	Farba					Cena za jednotku množstva v Sk	
			tehlovočervená	červenohnedá	tmavohnedá	brdicovočierna	sivá	bez DPH	s DPH 19%
Škridla									
1 Základná škridla 1/1	10 ks/m ²	1 ks	●	●	●	●	●	29,30	34,90
Základná škridla 1/1	cena od:	m ²						293,00	348,70
2 Základná škridla polovičná 1/2	podľa potreby	1 ks	●	●	●	●	●	31,60	37,60
Krajná škridla									
3 Krajná škridla ľavá	3 ks/1 bm hrany	1 ks	●	●	●	●	●	93,60	111,40
4 Krajná škridla pravá	3 ks/1 bm hrany	1 ks	●	●	●	●	●	93,60	111,40
Pultová škridla									
5 Pultová škridla 1/1	3,3 ks/1 bm	1 ks	●	●	●	●	●	150,70	179,30
6 Pultová škridla polovičná 1/2	podľa potreby	1 ks	●	●	●	●	●	150,70	179,30
7 Pultová škridla rohová ľavá	podľa potreby	1 ks	●	●	●	●	●	284,60	338,70
8 Pultová škridla rohová pravá	podľa potreby	1 ks	●	●	●	●	●	284,60	338,70
9 Manzardová škridla základná 1/1***	podľa potreby	1 ks	●	●	●	●	●	150,60	179,20
10 Manzardová škridla krajná (ľavá a pravá)***	podľa potreby	1 ks	●	●	●	●	●	284,90	339,00
11 Manzardová škridla polovičná (bez obr.)***	podľa potreby	1 ks	●	●	●	●	●	284,90	339,20
Prvky pre hrebeň a nárožie									
12 Hrebenáč	2,5 ks/1 bm	1 ks	●	●	●	●	●	69,00	82,10
13 Hrebenáč na ukončenie nárožia *	1 ks/ukončenie nárožia	1 ks	●	●	●	●	●	175,30	208,60
14 Rozdeľovací hrebenáč *	1 ks/spoj. hrebeňa s nárožím	1 ks	●	●	●	●	●	285,60	339,90
15 Rozdeľovací hrebenáč T *	1 ks/spoj. hrebeňov	1 ks	●	●	●	●	●	267,80	318,70
16 Rozdeľovací hrebenáč X *	1 ks/spoj. hrebeňov	1 ks	●	●	●	●	●	310,60	369,70
Ochrana proti vetru a snehu									
17 Protisnehová škridla	podľa potreby	1 ks	●	●	●	●	●	50,10	59,60
18 Škridla sneholamu	podľa potreby	1 ks	●	●	●	●		629,00	748,50
Prvky pre odvetranie strechy									
19 Odvetrávacia škridla	min. 10 ks/100 m ² strechy	1 ks	●	●	●	●	●	153,40	182,50
Prestupy v strešnej krytine**									
20 Prestupová škridla	podľa potreby	1 ks	●	●	●	●	●	153,40	182,50
21 Sada DuroVent pre sanitárne odvetranie	podľa potreby	1 sada	●	●	●	●	●	1145,00	1362,60
22 Sada DuroVent pre kanalizačné odvetranie	podľa potreby	1 sada	●	●	●	●	●	966,00	1149,50
23 Sada DuroVent pre anténu a satelit	podľa potreby	1 sada	●	●	●	●	●	598,00	711,60
24 Sada DuroVent pre odvod spálín	podľa potreby	1 sada	●	●	●	●	●	838,00	997,20
Pochôdzna strecha									
25 Nosná škridla (bez držiaka a stúpacej plošiny)	2 ks/1 plošina	1 ks	●	●	●	●	●	161,20	191,80
Presvetlenie strechy									
26 Plexi škridla	podľa potreby	1 ks						291,70	347,10
Bleskozvody									
27 Bleskozvodová škridla 1/1 *	podľa potreby	1 ks	●	●	●	●	●	153,50	182,60
28 Bleskozvodový hrebenáč *	podľa potreby	1 ks	●	●	●	●	●	162,20	193,00

* v cene je zahrnutá aj dodávka utesňovacích vrutov

** rozpis jednotlivých sád pozri na stranách 56–57

*** dodacia doba 3 – 4 týždne

Alpská škridla klasik

Neštandardný program

POVRCHOVÁ ÚPRAVA
PROTECTOR
S 5-NÁSOBNOU OCHRANOU



ŠKRIDLÁ		Jedn. množ.	Farba zelená		Farba modrá	
			Cena bez DPH	Cena s DPH 19%	Cena bez DPH	Cena s DPH 19%
Druh výrobku	Spotreba približne					
1 Škridla základná 1/1	10 ks/m ²	1 ks	38,60	45,90	38,60	45,90
2 Škridla polovičná 1/2	podľa potreby	1 ks	37,50	44,60	40,60	48,30
3 Krajná škridla ľavá, pravá	3 ks/bm	1 ks	94,40	106,00	101,60	120,90
4 Hrebenáč	2,5 ks/bm	1 ks	91,20	108,60	91,20	108,60
5 Hrebenáč na ukončenie nárožia *	1 ks/ukonč. nárožia	1 ks	371,40	442,00	376,50	448,00
6 Rozdeľovací hrebenáč *	1 ks/spoj	1 ks	371,40	442,00	376,50	448,00
7 Rozdeľovací hrebenáč T *	1 ks/spoj. hrebeňov	1 ks	392,90	467,60	397,70	473,30
8 Rozdeľovací hrebenáč X *	1 ks/spoj. hrebeňov	1 ks	422,20	502,40	427,10	508,30
9 Nosná škridla	2 ks/1 plošina	1 ks	368,50	438,50	373,60	444,60
10 Odvetrávacia škridla	min. 10 ks/100 m ²	1 ks	153,00	182,00	158,10	188,10
11 Prestupová škridla	podľa potreby	1 ks	368,50	438,50	373,60	444,60
12 Pultová škridla 1/1	3,3 ks/bm	1 ks	368,50	438,50	373,60	444,60
13 Pultová škridla rohová ľavá, pravá	podľa potreby	1 ks	368,50	438,50	373,60	444,60
14 Pultová škridla polovičná 1/2	podľa potreby	1 ks	368,50	438,50	373,60	444,60
15 Protisnehová škridla	podľa potreby	1 ks	70,80	84,30	75,30	89,60
16 Bleskozvodová škridla 1/1	podľa potreby	1 ks	174,20	207,30	188,40	224,20
17 Bleskozvodový hrebenáč	podľa potreby	1 ks	224,70	267,50	239,90	285,40

* v cene je zahrnutá aj dodávka utesňovacích vrutov

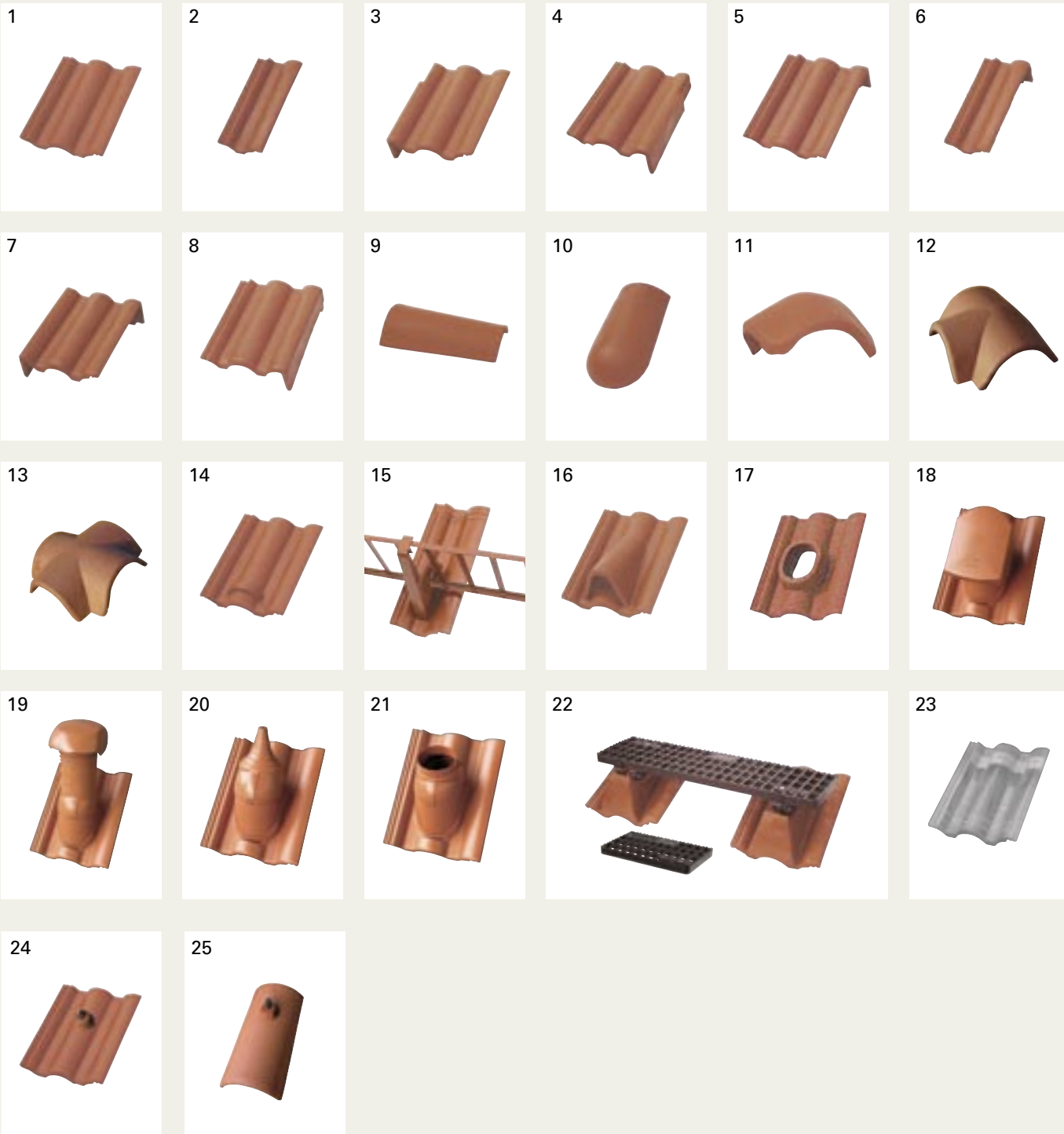
PRÍSLUŠENSTVO		Jedn. množ.	Farba zelená		Farba modrá		Farba sivá	
			Cena bez DPH	Cena s DPH 19%	Cena bez DPH	Cena s DPH 19%	Cena bez DPH	Cena s DPH 19%
Druh výrobku	Spotreba približne							
1 Metalrol (260 – 320mm) *	1 bal/5 bm nárožia	1 bal	2666,00	3172,50	2666,00	3172,50	2649,00	3152,30
2 Wakaflex *	1 bal/5 bm	1 bal	5520,00	6568,80	5520,00	6568,80	4800,00	5712,00
3 Škridla PVC DuroVent *	podľa potreby	1 ks	794,00	944,90	599,00	712,80	349,00	415,30
4 Nadstavec odvetrania DuroVent *	podľa potreby	1 ks	779,00	927,00	859,00	1022,20	288,00	342,70
5 Kryt nadstavca DuroVent *	podľa potreby	1 ks	420,00	499,80	420,00	499,80	115,00	136,90
6 Sanitárny nadstavec odvetrania DuroVent *	podľa potreby	1 ks	650,00	773,50	650,00	773,50	499,00	593,80
7 Kryt sanitárneho nadstavca DuroVent *	podľa potreby	1 ks	449,00	534,30	449,00	534,30	389,00	462,90
8 Nadstavec antény DuroVent *	podľa potreby	1 ks	454,00	540,30	454,00	540,30	389,00	462,90
9 Nadstavec pre odvod spalín pre rúru DN 116mm a 128mm *	podľa potreby	1 ks	789,00	938,90	789,00	938,90	520,00	618,80
10 Uzáver hrebeňa z PVC *	podľa potreby	1 ks	229,00	272,50	229,00	272,50	49,00	58,30
11 Ukončenie hrebeňa z PMMA *	podľa potreby	1 ks	452,00	537,90	452,00	537,90	-	-

Vo farbách zelenej a modrej ponúkame len uvedené plastové príslušenstvo. Ostatné doplnky odporúčame vo farbe čiernej.

* uvedené výrobky nie sú zobrazené

Rímska škridla

POVRCHOVÁ ÚPRAVA
PROTECTOR
S 5-NÁSOBNOU OCHRANOU



Druh výrobku	Spotreba približne	Jednotka množstva	Farba					Cena za jednotku množstva v Sk			
			tehlovocervená	červenohnedá	trnavohnedá	bridlicovočierna	antracit	bez DPH	s DPH 19%		
Škridla											
1 Základná škridla 1/1	10 ks/m ²	1 ks	●	●	●	●	●	31,50	37,30	37,50	44,40
Základná škridla 1/1	cena od:	m ²						315,00	373,00	374,90	443,90
2 Základná škridla polovičná 1/2	podľa potreby	1 ks	●	●	●	●	●	32,00	35,70	38,10	42,50
Krajná škridla											
3 Krajná škridla ľavá	3 ks/1 bm hrany	1 ks	●	●	●	●	●	100,10	107,70	119,20	128,20
4 Krajná škridla pravá	3 ks/1 bm hrany	1 ks	●	●	●	●	●	100,10	107,70	119,20	128,20
Pultová škridla											
5 Pultová škridla 1/1	3,3 ks/1 bm	1 ks	●	●	●	●	●	278,20	298,40	331,10	355,10
6 Pultová škridla polovičná 1/2	podľa potreby	1 ks	●	●	●	●	●	278,20	298,40	331,10	355,10
7 Pultová škridla rohová ľavá	podľa potreby	1 ks	●	●	●	●	●	342,50	379,00	407,60	451,00
8 Pultová škridla rohová pravá	podľa potreby	1 ks	●	●	●	●	●	342,50	379,00	407,60	451,00
Prvky pre hrebeň a nárožie											
9 Hrebenáč	2,5 ks/1 bm	1 ks	●	●	●	●	●	69,00	79,80	82,10	95,00
10 Hrebenáč na ukončenie nárožia *	1 ks/ukončenie nárožia	1 ks	●	●	●	●	●	175,30	200,70	208,60	238,80
11 Rozdeľovací hrebenáč *	1 ks/spoj. hrebeňa s nárožím	1 ks	●	●	●	●	●	285,60	316,80	339,90	376,90
12 Rozdeľovací hrebenáč T *	1 ks/spoj. hrebeňov	1 ks	●	●	●	●		267,80		318,70	
13 Rozdeľovací hrebenáč X *	1 ks/spoj. hrebeňov	1 ks	●	●	●	●		310,60		369,60	
Ochrana proti vetru a snehu											
14 Protisnehová škridla	podľa potreby	1 ks	●	●	●	●	●	94,20	104,80	112,20	124,80
15 Škridla sneholamu (bez držiaku a mreže)	podľa potreby	1 ks	●	●	●	●		779,00		927,00	
Prvky pre odvetranie strechy											
16 Odvetrávacia škridla	min. 10 ks/100 m ² strechy	1 ks	●	●	●	●	●	166,50	180,30	198,20	214,60
Prestupy v strešnej krytine**											
17 Prestupová škridla	podľa potreby	1 ks	●	●	●	●	●	220,80	252,30	262,80	300,30
18 Sada DuroVent pre sanitárne odvetranie	podľa potreby	1 sada	●	●	●	●		1305,00		1553,00	
19 Sada DuroVent pre kanalizačné odvetranie	podľa potreby	1 sada	●	●	●	●		1126,00		1339,90	
20 Sada DuroVent pre anténu a satelit	podľa potreby	1 sada	●	●	●	●		758,00		902,00	
21 Sada DuroVent pre odvod spalin	podľa potreby	1 sada	●	●	●	●		998,00		1187,60	
Pochôdzna strecha											
22 Nosná škridla (bez držiaka a stúpajúcej plošiny)	2 ks/1 plošina	1 ks	●	●	●	●	●	220,60	252,30	262,50	300,30
Presvetlenie strechy											
23 Plexi škridla	podľa potreby	1 ks						291,70		347,10	
Bleskozvody											
24 Bleskozvodová škridla 1/1 *	podľa potreby	1 ks	●	●	●	●	●	220,00	249,90	261,80	297,40
25 Bleskozvodový hrebenáč *	podľa potreby	1 ks	●	●	●	●	●	162,20	183,80	193,00	218,70

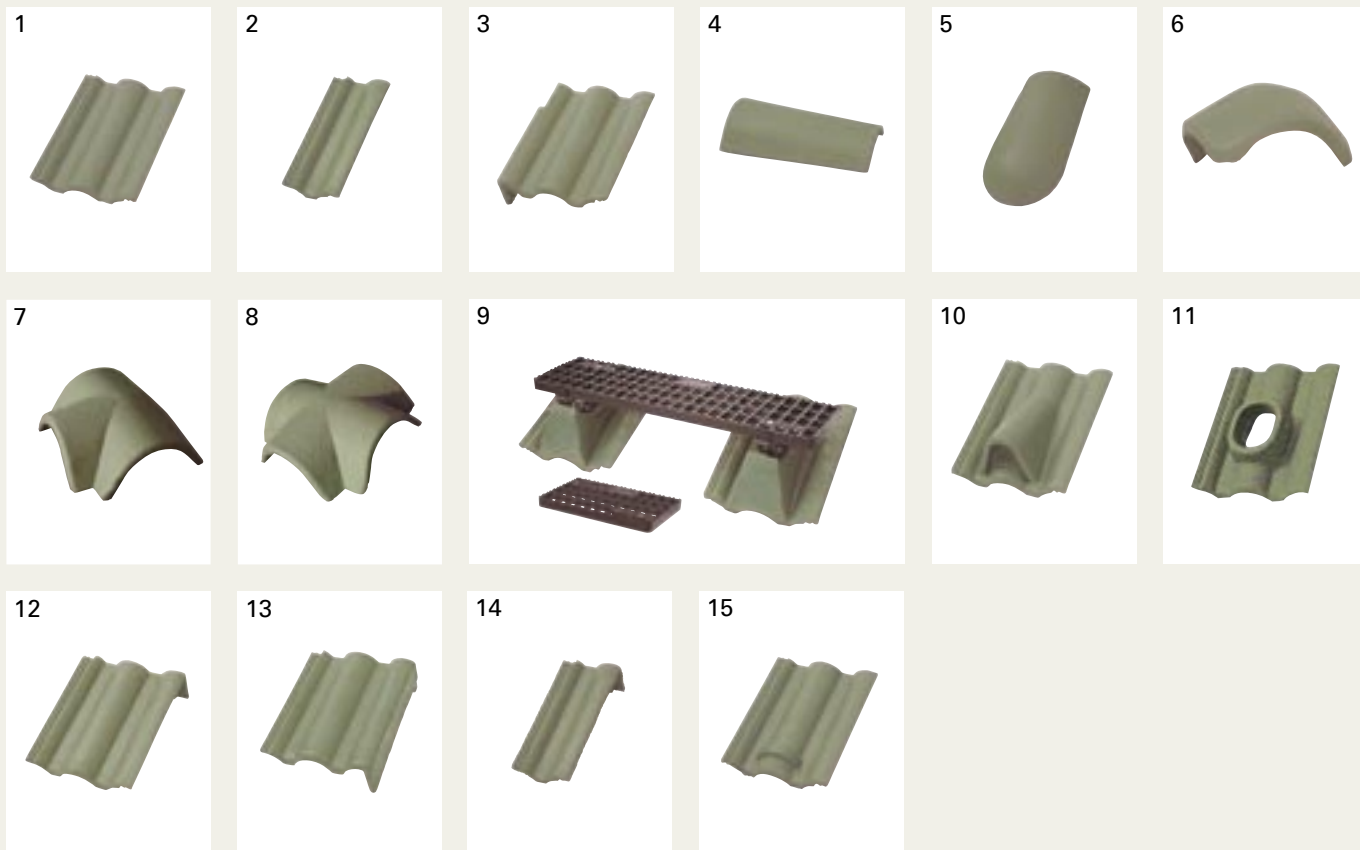
* v cene je zahrnutá aj dodávka utesňovacích vrutov

** rozpis jednotlivých sád pozri na stranách 56 – 57

Rímska škridla

Neštandardný program

POVRCHOVÁ ÚPRAVA
PROTECTOR
S 5-NÁSOBNOU OCHRANOU



ŠKRIDLA			Farba zelená	
Druh výrobku	Spotreba približne	Jedn. množ.	Cena bez DPH	Cena s DPH 19%
1 Škridla základná 1/1	10 ks/m ²	1 ks	38,60	45,90
2 Škridla polovičná 1/2	podľa potreby	1 ks	38,50	45,80
3 Krajná škridla ľavá, pravá	3 ks/bm	1 ks	97,50	116,10
4 Hrebenáč	2,5 ks/bm	1 ks	91,20	108,60
5 Hrebenáč na ukončenie nárožia *	1 ks/ukonč. nárožia	1 ks	371,40	442,00
6 Rozdeľovací hrebenáč *	1 ks/spoj	1 ks	371,40	442,00
7 Rozdeľovací hrebenáč T *	1 ks/spoj. hrebeňov	1 ks	392,90	467,60
8 Rozdeľovací hrebenáč X *	1 ks/spoj. hrebeňov	1 ks	422,20	502,40
9 Nosná škridla	2 ks/1 plošina	1 ks	272,70	324,50
10 Odvetrávacia škridla	min. 10 ks/100 m ²	1 ks	158,40	188,50
11 Prestupová škridla	podľa potreby	1 ks	272,70	324,50
12 Pultová škridla 1/1	3,3 ks/bm	1 ks	311,80	371,10
13 Pultová škridla rohová ľavá, pravá	podľa potreby	1 ks	352,80	419,80
14 Pultová škridla polovičná 1/2	podľa potreby	1 ks	311,80	371,10
15 Protisnehová škridla	podľa potreby	1 ks	95,80	113,90

* v cene je zahrnutá aj dodávka utesňovacích vrutov

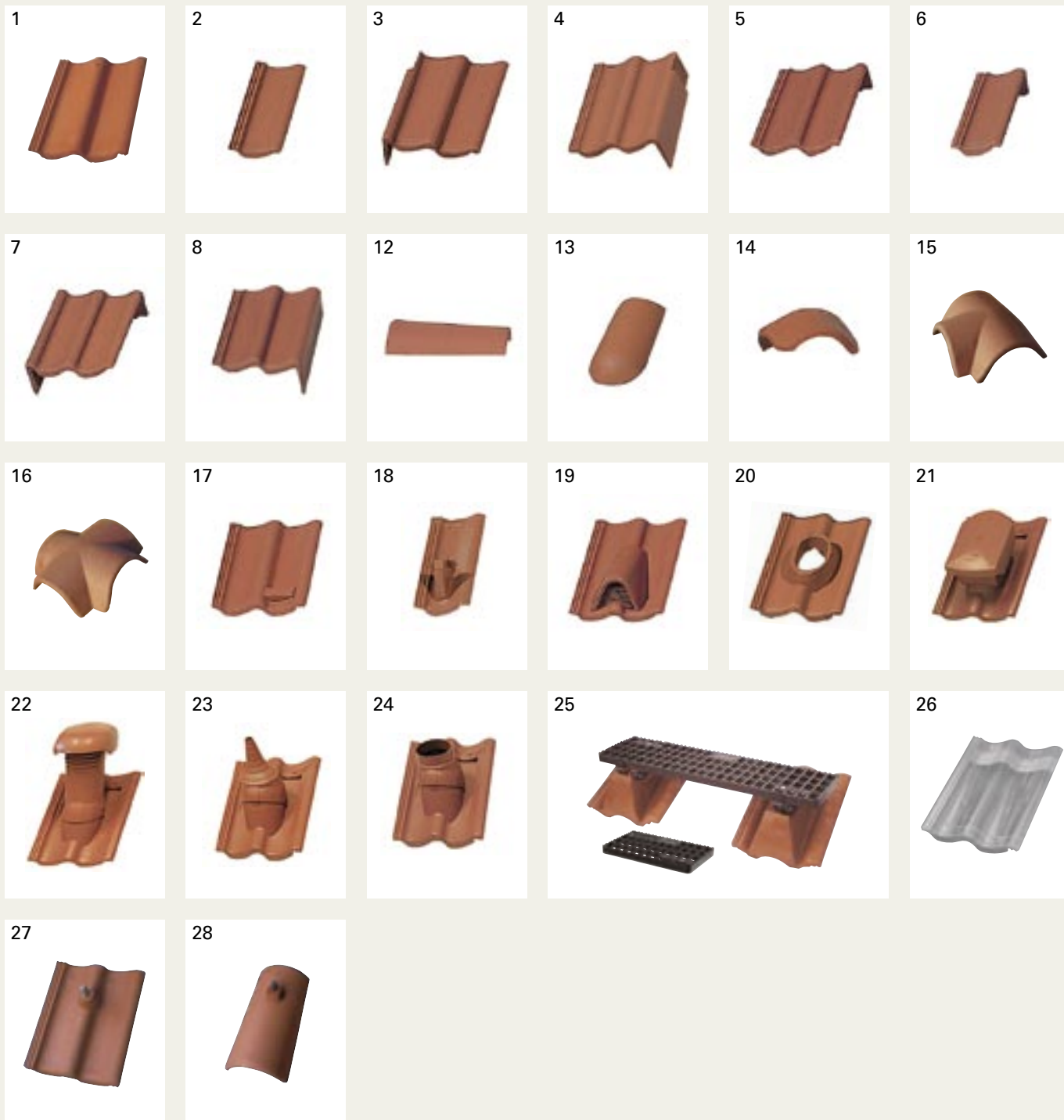
PRÍSLUŠENSTVO			Farba zelená	
Druh výrobku	Spotreba približne	Jedn. množ.	Cena bez DPH	Cena s DPH 19%
1 Metalrol (260 – 320 mm) *	1 bal/5 bm nárožia	1 bal	2666,00	3172,50
2 Wakaflex *	1 bal/5 bm	1 bal	5520,00	6568,80
3 Škridla PVC DuroVent *	podľa potreby	1 ks	794,00	944,90
4 Nadstavec odvetrania DuroVent *	podľa potreby	1 ks	779,00	927,00
5 Kryt nadstavca DuroVent *	podľa potreby	1 ks	420,00	499,80
6 Sanitárny nadstavec odvetrania DuroVent *	podľa potreby	1 ks	650,00	773,50
7 Kryt sanitárneho nadstavca DuroVent *	podľa potreby	1 ks	449,00	534,30
8 Nadstavec antény DuroVent *	podľa potreby	1 ks	454,00	540,30
9 Nadstavec pre odvod spalín pre rúru DN 116 mm a 128 mm *	podľa potreby	1 ks	789,00	938,90
10 Uzáver hrebeňa z PVC *	podľa potreby	1 ks	229,00	272,50
11 Ukončenie hrebeňa z PMMA *	podľa potreby	1 ks	452,00	537,90

V zelenej farbe ponúkame len uvedené plastové príslušenstvo. Ostatné doplnky odporúčame vo farbe čiernej.

* uvedené výrobky nie sú zobrazené

Moravská škridla *plus*

Moravská škridla



Druh výrobku	Spotreba približne	Jednotka množstva	Farba					Cena za jednotku množstva v Sk			
			tehtovčervená	červenohmá	travohnedá	bridlicoválema	bez povrch. úpr.	bez DPH	s DPH 19%	bez DPH	s DPH 19%
Škridla											
1 Základná škridla 1/1	10 ks/m ²	1 ks	●	●	●	●	●	25,60	18,50	30,50	22,00
Základná škridla 1/1	cena od:	m ²						256,00	185,00	304,60	220,20
2 Základná škridla polovičná 1/2	podľa potreby	1 ks	●	●	●	●	●	29,00	18,70	34,60	22,30
Krajná škridla											
3 Krajná škridla ľavá	3 ks/1 bm hrany	1 ks	●	●	●	●	●	91,70	70,70	109,10	84,10
4 Krajná škridla pravá	3 ks/1 bm hrany	1 ks	●	●	●	●	●	91,70	70,70	109,10	84,10
Pultová škridla											
5 Pultová škridla 1/1	3,3ks/1 bm	1 ks	●	●	●	●	●	149,20	117,70	177,60	140,10
6 Pultová škridla polovičná 1/2	podľa potreby	1 ks	●	●	●	●	●	149,20	117,70	177,60	140,10
7 Pultová škridla rohová ľavá	podľa potreby	1 ks	●	●	●	●	●	281,90	227,40	335,50	270,60
8 Pultová škridla rohová pravá	podľa potreby	1 ks	●	●	●	●	●	281,90	227,40	335,50	270,60
9 Manzardová škridla základná 1/1 (bez obr.)***	podľa potreby	1 ks	●	●	●	●		143,70		171,00	
10 Manzardová škridla krajná (ľavá a pravá) (bez obr.)***	podľa potreby	1 ks	●	●	●	●		271,70		323,30	
11 Manzardová škridla polovičná (bez obr.)***	podľa potreby	1 ks	●	●	●	●		271,70		323,30	
Prvky pre hrebeň a nárožie											
12 Hrebenáč	2,5ks/1 bm	1 ks	●	●	●	●	●	65,80	48,90	78,30	58,20
13 Hrebenáč na ukončenie nárožia *	1 ks/ukončenie nárožia	1 ks	●	●	●	●	●	173,70	136,50	206,70	162,50
14 Rozdeľovací hrebenáč *	1 ks/spoj. hrebeňa s nárožím	1 ks	●	●	●	●	●	282,80	223,30	336,60	265,80
15 Rozdeľovací hrebenáč T *	1 ks/spoj. hrebeňov	1 ks	●	●	●	●	●	265,20	232,80	315,60	277,00
16 Rozdeľovací hrebenáč X *	1 ks/spoj. hrebeňov	1 ks	●	●	●	●	●	307,70	261,30	366,10	310,90
Ochrana proti vetru a snehu											
17 Protisnehová škridla	podľa potreby	1 ks	●	●	●	●	●	47,80	33,20	56,90	39,50
18 Škridla sneholamu	podľa potreby	1 ks	●	●	●	●	●	629,00	629,00	748,50	748,50
Prvky pre odvetranie strechy											
19 Odvetrávacia škridla	min. 10ks/100 m ² strechy	1 ks	●	●	●	●	●	149,20	117,50	177,60	139,80
Prestupy v strešnej krytine**											
20 Prestupová škridla	podľa potreby	1 ks	●	●	●	●	●	149,20	117,50	177,60	139,80
21 Sada DuroVent pre sanitárne odvetranie	podľa potreby	1 sada	●	●	●	●	●	1145,00	1145,00	1362,60	1362,60
22 Sada DuroVent pre kanalizačné odvetranie	podľa potreby	1 sada	●	●	●	●	●	966,00	966,00	1149,50	1149,50
23 Sada DuroVent pre anténu a satelit	podľa potreby	1 sada	●	●	●	●	●	598,00	598,00	711,60	711,60
24 Sada DuroVent pre odvod spálín	podľa potreby	1 sada	●	●	●	●	●	838,00	838,00	997,20	997,20
Pochôdna strecha											
25 Nosná škridla (bez držiaka a stúpajúcej plošiny)	2 ks/1 plošina	1 ks	●	●	●	●	●	149,20	117,50	177,60	139,80
Presvetlenie strechy											
26 Plexi škridla	podľa potreby	1 ks						291,70	291,70	347,10	347,10
Bleskozvody											
27 Bleskozvodová škridla 1/1 *	podľa potreby	1 ks	●	●	●	●	●	157,60	105,60	187,50	125,70
28 Bleskozvodový hrebenáč *	podľa potreby	1 ks	●	●	●	●	●	165,50	124,50	197,00	148,10

* v cene je zahrnutá aj dodávka utesňovacích vrutov

** rozpis jednotlivých sád pozri na stranách 56 – 57

*** dodacia doba 3 – 4 týždne

Zoborská škridla

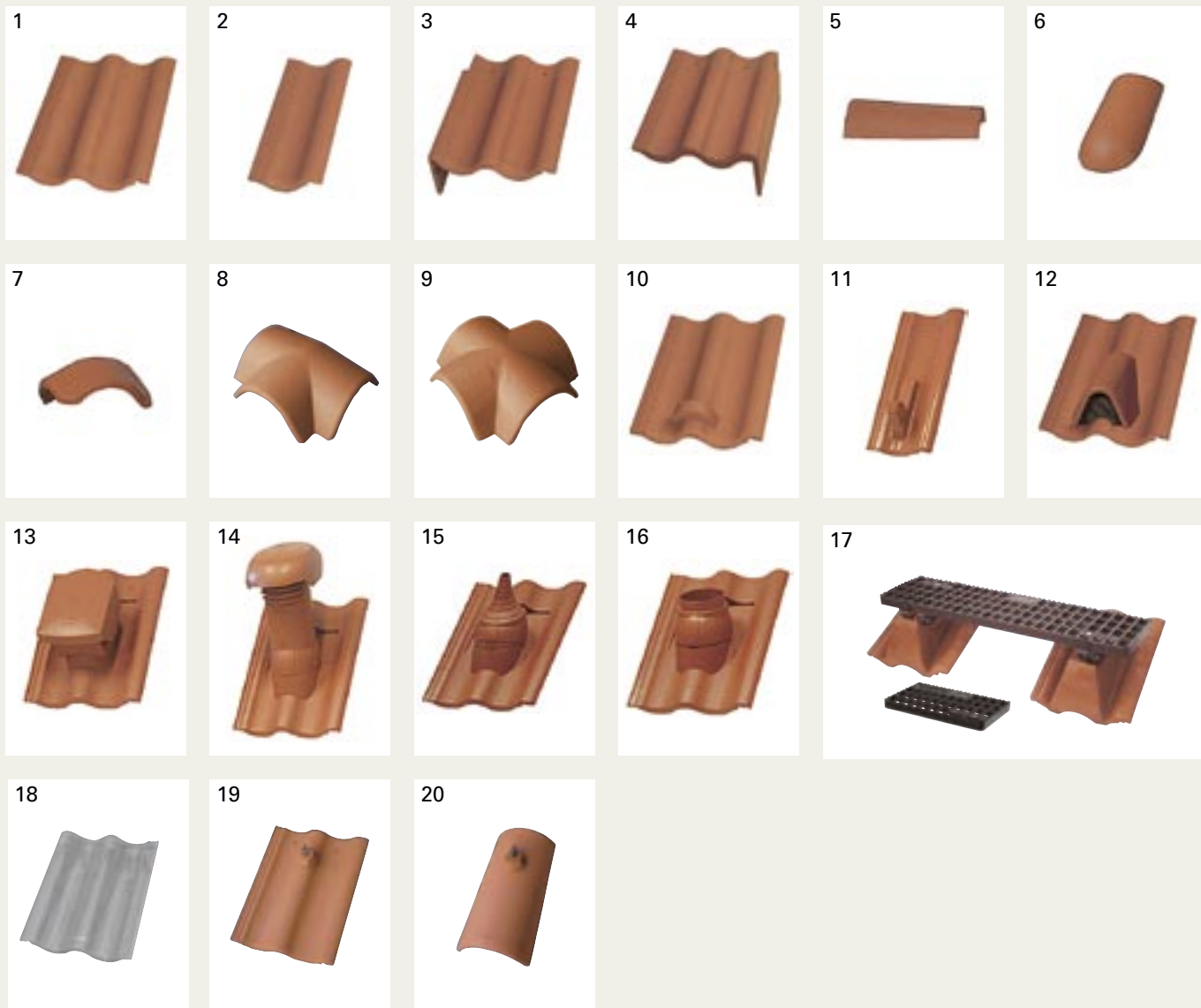


Druh výrobku	Spotreba približne	Jednotka množstva	Farba <small>prírodné šedá</small>	Cena za jednotku množstva v Sk	
				bez DPH	s DPH 19%
Škridla					
1 Základná škridla 1/1	10 ks/m ²	1 ks	●	14,90	17,70
Základná škridla 1/1	cena od:	m ²		149,00	177,30
2 Základná škridla polovičná 1/2	podľa potreby	1 ks	●	15,50	18,40
Krajná škridla					
3 Krajná škridla ľavá	3 ks/1 bm hrany	1 ks	●	67,00	79,70
4 Krajná škridla pravá	3 ks/1 bm hrany	1 ks	●	67,00	79,70
Pultová škridla					
5 Pultová škridla 1/1	3,3 ks/1 bm	1 ks	●	111,50	132,70
6 Pultová škridla polovičná 1/2	podľa potreby	1 ks	●	111,50	132,70
7 Pultová škridla rohová ľavá	podľa potreby	1 ks	●	215,50	256,40
8 Pultová škridla rohová pravá	podľa potreby	1 ks	●	215,50	256,40
Prvky pre hrebeň a nárožie					
9 Hrebenáč	2,5 ks/1 bm	1 ks	●	46,40	55,20
10 Hrebenáč na ukončenie nárožia *	1 ks/ukončenie nárožia	1 ks	●	129,30	153,90
11 Rozdeľovací hrebenáč *	1 ks/spoj. hrebeňa s nárožím	1 ks	●	211,60	251,80
12 Rozdeľovací hrebenáč T *	1 ks/spoj. hrebeňov	1 ks	●	220,50	262,40
13 Rozdeľovací hrebenáč X *	1 ks/spoj. hrebeňov	1 ks	●	247,50	294,50
Ochrana proti vetru a snehu					
14 Protisnehová škridla	podľa potreby	1 ks	●	31,40	37,40
15 Škridla sneholamu (bez držiaku a mreže)	podľa potreby	1 ks	●	595,00	708,10
Prvky pre odvetranie strechy					
16 Odvetrávacia škridla	min. 10 ks/100 m ² strechy	1 ks	●	111,30	132,50
Prestupy v strešnej krytine**					
17 Prestupová škridla	podľa potreby	1 ks	●	111,30	132,50
18 Sada DuroVent pre sanitárne odvetranie	podľa potreby	1 sada	●	1145,00	1362,60
19 Sada DuroVent pre kanalizačné odvetranie	podľa potreby	1 sada	●	966,00	1149,50
20 Sada DuroVent pre anténu a satelit	podľa potreby	1 sada	●	598,00	711,60
21 Sada DuroVent pre odvod spálín	podľa potreby	1 sada	●	838,00	997,20
Pochôdzna strecha					
22 Nosná škridla (bez držiaku a stúpacej plošiny)	2 ks/1 plošina	1 ks	●	111,30	132,50
Presvetlenie strechy					
23 Plexi škridla	podľa potreby	1 ks		291,70	347,10
Bleskozvody					
24 Bleskozvodová škridla 1/1 *	podľa potreby	1 ks	●	89,10	106,00
25 Bleskozvodový hrebenáč *	podľa potreby	1 ks	●	113,40	134,90

* v cene je zahrnutá aj dodávka utesňovacích vrutov

** rozpis jednotlivých sád pozri na stranách 56 – 57

Bramac MAX



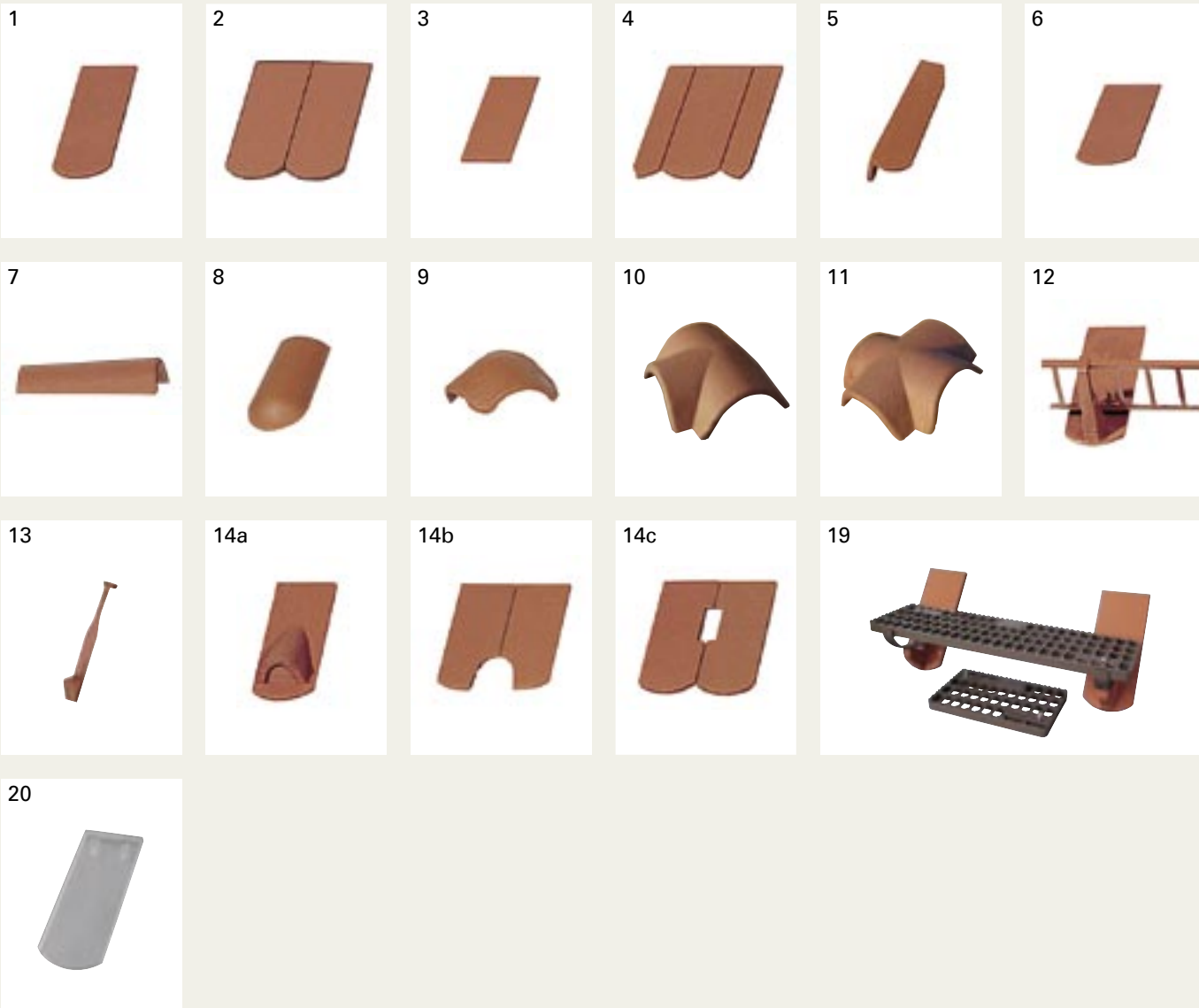
Druh výrobku	Spotreba približne	Jednotka množstva	Farba				Cena za jednotku množstva v Sk	
			tehlovočervená	červenohnedá	tmavohnedá	bridlicováčierna	bez DPH	s DPH 19%
Škridla								
1 Základná škridla 1/1	7,5 ks/m ²	1 ks	●	●	●	●	36,00	42,80
Základná škridla 1/1	cena od:	m ²					270,00	321,30
2 Základná škridla polovičná 1/2	podľa potreby	1 ks	●	●	●	●	39,70	47,20
Krajná škridla								
3 Krajná škridla ľavá	2,6 ks/1 bm hrany	1 ks	●	●	●	●	174,70	207,90
4 Krajná škridla pravá	2,6 ks/1 bm hrany	1 ks	●	●	●	●	174,70	207,90
Prvky pre hrebeň a nárožie								
5 Hrebenáč	2,5 ks/1 bm	1 ks	●	●	●	●	65,80	78,30
6 Hrebenáč na ukončenie nárožia*	1 ks/ukončenie nárožia	1 ks	●	●	●	●	173,70	206,70
7 Rozdeľovací hrebenáč*	1 ks/spoj. hrebeňa s nárožím	1 ks	●	●	●	●	282,80	336,50
8 Rozdeľovací hrebenáč T *	1 ks/spoj. hrebeňov	1 ks	●	●	●	●	265,20	315,60
9 Rozdeľovací hrebenáč X *	1 ks/spoj. hrebeňov	1 ks	●	●	●	●	307,70	366,20
Ochrana proti vetru a snehu								
10 Protisnehová škridla	podľa potreby	1 ks	●	●	●	●	65,80	78,40
11 Škridla sneholamu	podľa potreby	1 ks	●	●	●	●	939,00	1117,40
Prvky pre odvetranie strechy								
12 Odvetrávacia škridla	min. 10 ks/100 m ² strechy	1 ks	●	●	●	●	190,20	226,30
Prestupy v strešnej krytine**								
13 Sada DuroVent pre sanitárne odvetranie	podľa potreby	1 sada	●	●	●	●	1145,00	1362,60
14 Sada DuroVent pre kanalizačné odvetranie	podľa potreby	1 sada	●	●	●	●	966,00	1149,50
15 Sada DuroVent pre anténu a satelit	podľa potreby	1 sada	●	●	●	●	598,00	711,60
16 Sada DuroVent pre odvod spalin	podľa potreby	1 sada	●	●	●	●	838,00	997,20
Pochôdzna strecha								
17 Nosná škridla (bez držiaka a stúpacej plošiny)	2 ks/1 plošina	1 ks	●	●	●	●	207,40	246,80
Presvetlenie strechy								
18 Plexi škridla	podľa potreby	1 ks					388,60	462,40
Bleskozvody								
19 Bleskozvodová škridla 1/1 *	podľa potreby	1 ks	●	●	●	●	220,60	262,50
20 Bleskozvodový hrebenáč *	podľa potreby	1 ks	●	●	●	●	165,50	196,90

* v cene je zahrnutá aj dodávka utesňovacích vrutov

** rozpis jednotlivých sád pozri na stranách 56 – 57

Bobrovka

POVRCHOVÁ ÚPRAVA
PROTECTOR
S 5-NÁSOBNOU OCHRANOU



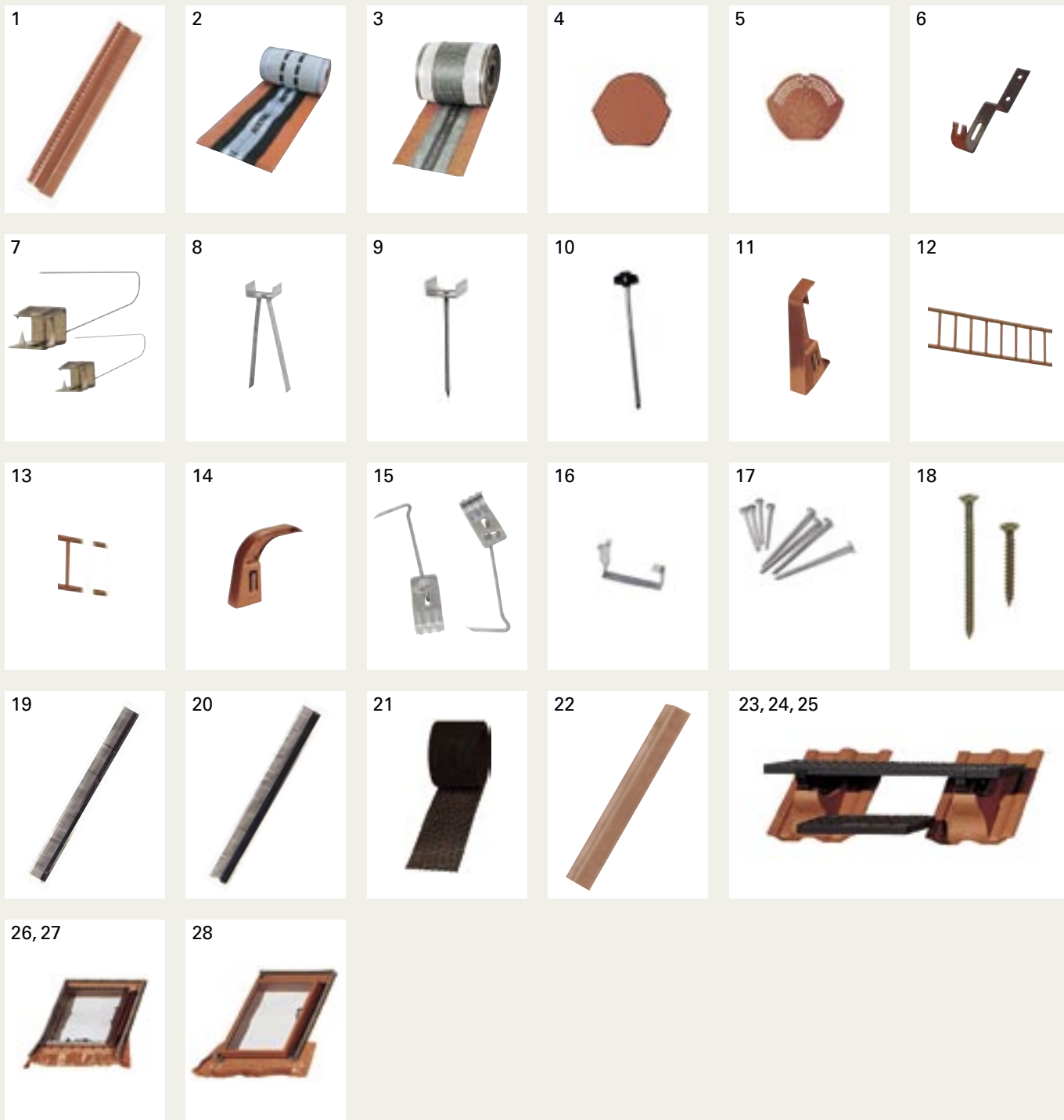
Druh výrobku	Spotreba približne	Jednotka množstva	Farba tehlovčiarvená bridlicovočierna antic	Cena za jednotku množstva v Sk			
				bez DPH		s DPH 19%	
Škridla							
1 Základná škridla Bobrovka 1/1	35 – 37 ks/m ²	1 ks	● ● ●	14,40	15,40	17,10	18,30
Základná škridla Bobrovka 1/1	cena od:	m ²	● ● ●	503,00	539,00	598,60	641,40
2 Základná škridla dvojité Bobrovka 2/1	17 – 19 ks/m ²	1 ks	● ● ●	27,40	29,70	32,60	35,30
Základná škridla dvojité Bobrovka 2/1	cena od:	m ²	● ● ●	465,90	505,00	554,40	601,00
3 Odkvapová škridla	6 ks/1 bm odkvap	1 ks	● ● ●	21,50	21,20	25,60	25,20
Krajná škridla							
4 Krajná škridla	3 ks/1 bm hrany	1 ks	● ● ●	38,40	38,60	45,80	45,90
5 Krajná škridla lomená univerzálna	3 ks/1 bm hrany	1 ks	● ● ●	141,10	137,90	167,90	164,10
Prvky pre hrebeň a nárožia							
6 Koncová škridla hrebeňová	12 ks/bm hrebeňa obojstr.	1 ks	● ● ●	21,50	21,20	25,60	25,20
7 Hrebenáč	2,5 ks/1 bm	1 ks	● ● ●	69,00	79,80	82,10	95,00
8 Hrebenáč na ukončenie nárožia *	1 ks/1 ukončenie nárožia	1 ks	● ● ●	175,30	200,70	208,60	238,80
9 Rozdeľovací hrebenáč *	1 ks/spoj. hrebeňa s nárožím	1 ks	● ● ●	285,60	316,80	339,90	377,00
10 Rozdeľovací hrebenáč T *	1 ks/spoj. hrebeňov	1 ks	● ● ●	267,80		318,70	
11 Rozdeľovací hrebenáč X *	1 ks/spoj. hrebeňov	1 ks	● ● ●	310,60		369,60	
Ochrana proti vetru a snehu							
12 Škridla sneholamu plochá (bez držiaka a mreže)	podľa potreby	1 ks	● ●	830,00		987,70	
13 Protisnehová zábrana	podľa potreby	1 ks	● ●	31,90		38,00	
Prvky pre odvetranie strechy							
14 Odvetrávacia škridla	25 ks/100 m ² strechy	1 kompl.	● ● ●	199,10	194,70	236,90	231,70
a) Odvetrávací prvok		1 ks	● ● ●	105,80	103,60	125,90	123,20
b) Vrchná časť		1 ks	● ● ●	46,60	45,60	55,50	54,20
c) Spodná časť		1 ks	● ● ●	46,60	45,60	55,50	54,20
Prestupy DuroVent v strešnej krytine (bez obr.)**							
15 Sada DuroVent pre sanitárne odvetranie	podľa potreby	1 sada	● ●	1507,00		1793,30	
16 Sada DuroVent pre kanalizačné odvetranie	podľa potreby	1 sada	● ●	1328,00		1580,30	
17 Sada DuroVent pre prestup antény	podľa potreby	1 sada	● ●	960,00		1142,40	
18 Sada DuroVent pre odvod spalín	podľa potreby	1 sada	● ●	1200,00		1428,00	
Pochôdzna strecha							
19 Nosná škridla (bez držiaka a stúpacej plošiny)	2 ks/1 plošina	1 ks	● ●	1748,80		2081,10	
Presvetlenie strechy							
20 Plexi škridla – plochá	podľa potreby	1 ks		349,00		415,30	

* v cene je zahrnutá aj dodávka utesňovacích vrutov

** rozpis jednotlivých sád pozri na stranách 56 – 57

Príslušenstvo

Univerzálne prvky

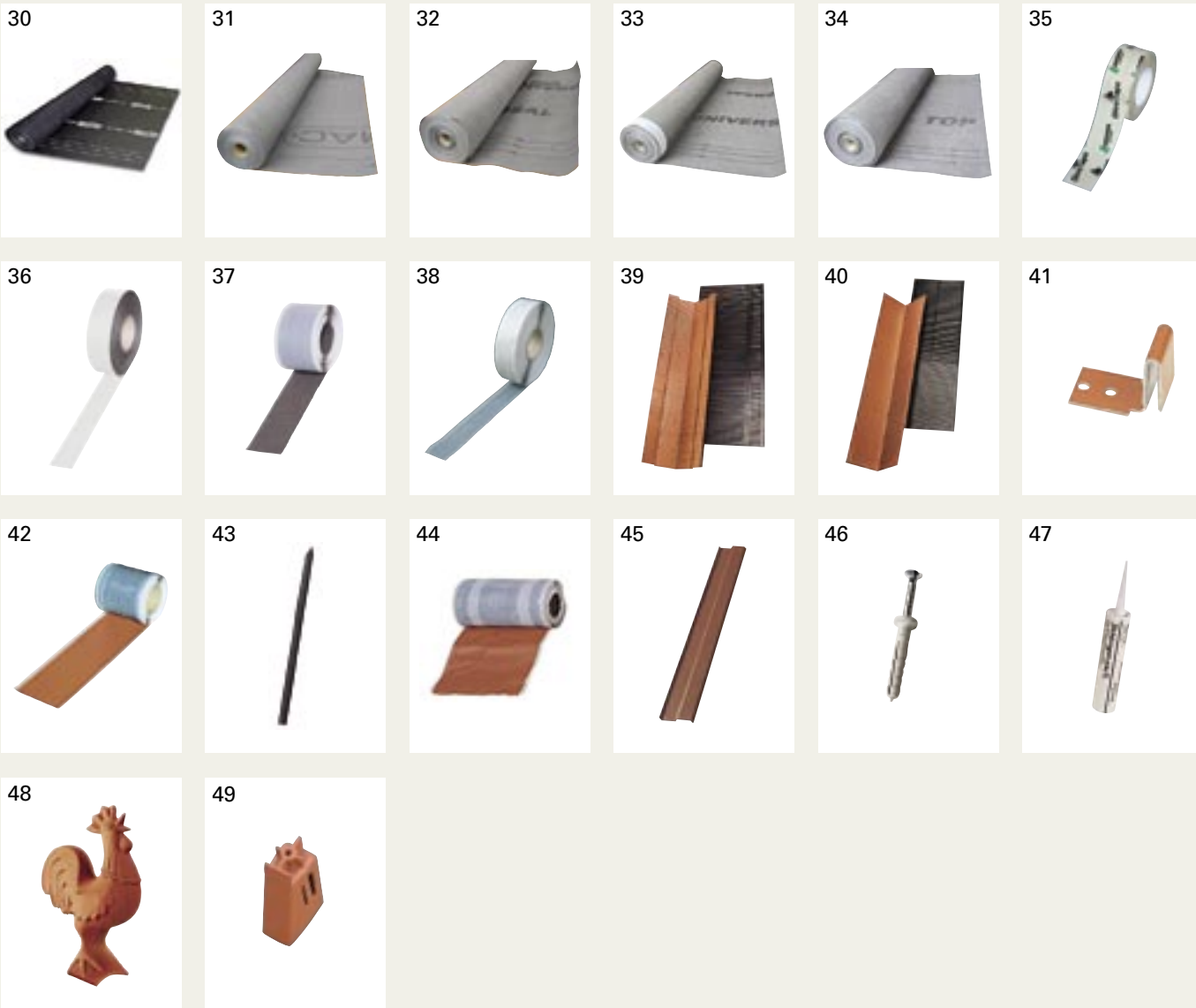


Druh výrobku	Spotreba približne	Jednotka množstva	Farba				Cena za jednotku množstva v SK	
			tehlovočervená	červenohnedá	hnedá	čierna	bez DPH	s DPH 19%
Prvky pre hrebeň a nárožie								
1 Aerofirst – vetrací pás hrebeňa	0,98 ks/1 bm	1 ks	●	●	●	●	264,00	314,20
2 Metalrol – univerzálny vetrací pás nárožia a hrebeňa (260mm – 320mm)	1 bal/5m nárožia	1 bal	●	●	●	●	2059,00	2450,20
3 Figarol – univerzálny pás pre hrebeň a nárožie	1 bal/5 bm	1 bal	●	●	●	●	1649,00	1962,30
4 Ukončenie hrebeňa s povrchovou úpravou PMMA	1 ks/1 ukonč. hrebeňa	1 ks	●		●	●	224,00	266,60
5 Uzáver hrebeňa z PVC	1 ks/1 ukonč. hrebeňa	1 ks	●	●	●	●	35,00	41,70
6 Príchytka hrebenáča	1 ks/1 hrebenáč	1 ks	●		●		9,90	11,80
7 Príchytka rezaných škridiel nárožia a úžľabia	podľa potreby	1 ks					19,90	23,70
8 Držiak laty hrebenáča	podľa potreby	1 ks					52,00	61,90
9 Držiak laty hrebenáča s klincom	podľa potreby	1 ks					42,00	50,00
10 Utesňovací vrut *	podľa potreby	1 ks					12,70	15,10
Ochrana proti vetru a snehu								
11 Držiak mreže sneholamu	podľa potreby	1 ks	●	●	●	●	299,00	355,80
12 Mreža sneholamu	podľa potreby	1 ks/3m	●	●	●	●	1517,00	1805,20
13 Spojka mreže sneholamu	2 ks/spoj	1 ks	●	●	●	●	26,00	30,90
14 Držiak guľatiny	podľa potreby	1 ks	●	●	●	●	301,00	358,20
15 Príchytka škridly pozinkovaná	podľa potreby	1 ks					3,50	4,20
a) 70 mm (Alpská, Alpská klasik a Zoborská škridla)								
b) 80 mm (Moravská, Moravská plus a Rímska škridla, MAX)								
16 Príchytka Bobrovky								
a) na latovanie 30 × 50 mm	podľa potreby						9,90	11,80
b) na latovanie 40 × 60 mm	podľa potreby						10,90	13,00
17 Klinec pozinkovaný								
a) o 2,5; 45 mm	podľa potreby	1 kg					85,00	101,20
b) o 3,1; 80 mm	podľa potreby	1 kg					89,00	105,90
18 Vrut								
a) o 4,5/40 mm	podľa potreby	500 ks					220,00	261,80
b) o 4,5/70 mm	podľa potreby	500 ks					351,00	417,70
Prvky pre odvetranie strechy								
19 Ochranná mriežka	1 ks/1 bm	1 ks				●	29,00	34,50
20 Combi mriežka	1 ks/1 bm	1 ks				●	85,00	101,20
21 Vetrací pás	1 bal/5m	1 bal				●	212,00	252,30
22 Odkvapový plech pozinkovaný dl. 185 cm	ks	1 ks				●	239,00	284,40
Pochôdna strecha								
23 Držiak stúpacej plošiny	2 ks/1 plošina	1 ks				●	208,00	247,50
24 Stúpacia plošina 88 cm	podľa potreby	1 ks				●	1427,00	1698,10
25 Stúpacia plošina 41 cm	podľa potreby	1 ks				●	897,00	1067,40
Presvetlenie strechy								
26 Univerzálne strešné okno Luminex UNIVERZÁL 63 × 76,5cm	podľa potreby	1 ks	●	●	●	●	3299,00	3925,80
27 Univerzálne strešné okno Luminex UNIVERZÁL 88,6 × 87,4cm (aj pre MAX)	podľa potreby	1 ks	●		●	●	4390,00	5224,10
28 Strešné okno výstupné Luminex TOP 55,5 × 81 cm	podľa potreby	1 ks	●		●		7999,00	9518,80
29 Náhradná výplň univerzálneho strešného okna (bez obr.)	podľa potreby	1 ks					1699,00	2021,80

* Pri prvkoch: Hrebenáč na ▣ vrut už súčasťou balenia.

Príslušenstvo

Univerzálne prvky



Druh výrobku	Spotreba približne	Jednotka množstva	Farba				Cena za jednotku množstva v Sk	
			tehločervená	červenohnedá	hnedá	čierna	bez DPH	s DPH 19%
Ochranné fólie a pásy								
30 Bramac – Veltitech 120. Poistná hydroizolačná fólia	CE	podľa potreby	1 bal/75 m ²					1650,00 1963,50
			m ²					22,00 26,20
31 Bramac – Pro. Poistná hydroizolačná fólia vysokodifúzne otvorená, vhodná na tepelnú izoláciu	CE	podľa potreby	1 bal/75 m ²					4222,50 5024,80
			m ²					56,30 67,00
32 Bramac – Univerzál. Poistná hydroizolačná fólia, vysoko difúzne otvorená, s použitím od 17° sklonu strechy	CE	podľa potreby	1 bal/75 m ²					4875,00 5801,30
			m ²					65,00 77,40
33 Bramac – Univerzál S. Poistná hydroizolačná fólia, vysoko difúzne otvorená s lepiacim pásom, s použitím od 15° sklonu strechy	CE	podľa potreby	1 bal/75 m ²					5850,00 6961,50
			m ²					78,00 92,80
34 Bramac – TOP. Poistná hydroizolačná fólia, vysoko difúzne otvorená, s použitím od 15° sklonu strechy	CE	podľa potreby	1 bal/75 m ²					7425,00 8835,80
			m ²					99,00 117,80
35 Divotape – jednostranná páska pre lepenie spojov a trhlín na fólii (šírka 60 mm)		1 ks/25 m	1 ks					599,00 712,80
36 Duorol – obojstranne lepiaca páska pre lepenie spojov (šírka 40 mm)		1 ks/50 m	1 ks					1485,00 1767,20
37 Flexirol – pružný pás pre vodotesné spojenie fólie s prestupovými prvkami (šírka 88 mm)		1 ks/5 m	1 ks					599,00 712,80
38 Butylband – obojstranná ochranná páska pod kontralaty (šírka 50 mm)		1 ks/25 m	1 ks					649,00 772,30
Prvky pre úžľabie								
39 Hliníkový pás úžľabia šírky 640 mm		1 ks/1,5 m	1 ks	●	●			1333,00 1586,30
40 Hliníkový pás úžľabia šírky 500 mm		1 ks/1,5 m	1 ks	●	●			823,00 979,40
41 Príchytka hliníkového pásu úžľabia		6 ks/1,5 m úžľabia	1 ks	●				11,20 13,30
42 Upevňovací samolepiaci pás úžľabia		podľa potreby	1 m	●	●			350,00 416,50
43 Compriband – klin 30/60 mm samolepiaci		2 ks/1 bm úžľabia	1 ks			●		51,90 83,20
Wakaflex								
44 Wakaflex – univerzálny prvok pre ukončenie strešnej krytiny		1 bal/5 m	1 bal	●	●	●		2149,00 2557,30
45 Krycia lišta Wakaflexu (dĺžka 2,4 m)		podľa potreby	1 ks	●	●			289,00 343,90
46 Skrutka k lište Wakaflexu		12 ks/ 1 krycia lišta	1 ks					9,90 11,80
47 Tmel pre Wakaflex		1 ks/ 5 m lišty	1 ks					369,00 439,10
Ostatné príslušenstvo								
48 Ozdobný kohút vrátane príslušenstva		podľa potreby	1 ks	●		●		4207,00 5006,30
49 Modulová nosná zostava bez škridly sneholamu (modulová podpora, sada skrutiek)		1 ks/škridla sneholamu	1 ks	●	●	●		399,00 474,80

Riešenie k prestupom v strešnej krytine

1a, 1b, 1c



2a



3a, 3b, 3c



4a



5a, 5b



6a



7a, 7b



8a



1d, 3d, 9d, 10d



13



14



15



Druh výrobku	Jednotka množstva	Farba				Cena za jednotku množstva v Sk	
		tehlová červená	červená hnedá	tmavohnedá	brúdicová čierna	bez DPH	s DPH 19%
1 Sada DuroVent pre sanitárne odvetranie (AŠ, AŠK, MŠ, MŠP, ZŠ, MAX)	1 sada	●	●	●	●	1145,00	1362,60
a) Škridla PVC DuroVent, DN 125mm	1 ks	●	●	●	●	359,00	427,20
b) Nadstavec sanitárneho odvetrania DuroVent, DN 125mm	1 ks	●	●	●	●	458,00	545,00
c) Kryt sanitárneho odvetrania DuroVent, DN 125mm	1 ks	●	●	●	●	129,00	153,50
d) Prípojná rúra DuroVent, DN 100mm a 125mm	1 ks				●	199,00	236,80
2 Sada DuroVent pre sanitárne odvetranie (ADRIA, RŠ, TE** – vrátane sivej)	1 sada	●	●	●	●	1305,00	1553,00
a) Škridla PVC DuroVent, DN 125mm	1 ks	●	●	●	●	519,00	617,60
3 Sada DuroVent pre kanalizačné odvetranie (AŠ, AŠK, MŠ, MŠP, ZŠ, MAX)	1 sada	●	●	●	●	966,00	1149,50
a) Škridla PVC DuroVent, DN 125mm	1 ks	●	●	●	●	359,00	427,20
b) Nadstavec kanalizačného odvetrania DuroVent, DN 125mm	1 ks	●	●	●	●	293,00	348,70
c) Kryt kanalizačného odvetrania DuroVent, DN 125mm	1 ks	●	●	●	●	115,00	136,90
d) Prípojná rúra DuroVent, DN 100mm a 125mm	1 ks				●	199,00	236,80
4 Sada DuroVent pre kanalizačné odvetranie (ADRIA, RŠ, TE** – vrátane sivej)	1 sada	●	●	●	●	1126,00	1339,90
a) Škridla PVC DuroVent, DN 125mm	1 ks	●	●	●	●	519,00	617,60
5 Sada DuroVent pre anténu a satelit (AŠ, AŠK, MŠ, MŠP, ZŠ, MAX)	1 sada	●	●	●	●	598,00	711,60
a) Škridla PVC DuroVent, DN 125mm	1 ks	●	●	●	●	359,00	427,20
b) Nadstavec antény DuroVent, DN od 22mm do 110mm	1 ks	●	●	●	●	239,00	284,40
6 Sada DuroVent pre anténu a satelit (ADRIA, RŠ, TE** – vrátane sivej)	1 sada	●	●	●	●	758,00	902,00
a) Škridla PVC DuroVent, DN 125mm	1 ks	●	●	●	●	519,00	617,60
7 Sada DuroVent pre odvod spalín (AŠ, AŠK, MŠ, MŠP, ZŠ, MAX)	1 sada	●	●	●	●	838,00	997,20
a) Škridla PVC DuroVent, DN 125mm	1 ks	●	●	●	●	359,00	427,20
b) Nadstavec pre odvod spalín pre rúru DN 116mm a 128mm	1 ks	●	●	●	●	479,00	570,00
8 Sada DuroVent pre odvod spalín (ADRIA, RŠ, TE** – vrátane sivej)	1 sada	●	●	●	●	998,00	1187,60
a) Škridla PVC DuroVent, DN 125mm	1 ks	●	●	●	●	519,00	617,60
9 Sada DuroVent pre sanitárne odvetranie plochá (Bobrovka)	1 sada	●	●	●		1507,00	1793,30
a) Škridla PVC DuroVent, DN 125mm (bez obr.)	1 ks	●	●	●		721,00	858,00
b) Nadstavec sanitárneho odvetrania DuroVent, DN 125mm (bez obr.)	1 ks	●	●	●		458,00	545,00
c) Kryt sanitárneho odvetrania DuroVent, DN 125mm (bez obr.)	1 ks	●	●	●		129,00	153,50
d) Prípojná rúra DuroVent, DN 100mm a 125mm	1 ks				●	199,00	236,80
10 Sada DuroVent pre kanalizačné odvetranie plochá (Bobrovka)	1 sada	●	●	●		1328,00	1580,30
a) Škridla PVC DuroVent, DN 125mm (bez obr.)	1 ks	●	●	●		721,00	858,00
b) Nadstavec kanalizačného odvetrania DuroVent, DN 125mm (bez obr.)	1 ks	●	●	●		293,00	348,70
c) Kryt kanalizačného odvetrania DuroVent, DN 125mm (bez obr.)	1 ks	●	●	●		115,00	136,90
d) Prípojná rúra DuroVent, DN 100mm a 125mm	1 ks				●	199,00	236,80
11 Sada DuroVent pre prestup antény (Bobrovka, bez obr.)	1 sada	●	●	●		960,00	1142,40
a) Škridla PVC DuroVent, DN 125mm	1 ks	●	●	●		721,00	858,00
b) Nadstavec antény DuroVent, DN od 22mm do 110mm	1 ks	●	●	●		239,00	284,40
12 Sada DuroVent pre odvod spalín (Bobrovka, bez obr.)						1200,00	1428,00
a) Škridla PVC DuroVent, DN 125mm	1 ks	●	●	●		721,00	858,00
b) Nadstavec pre odvod spalín pre rúru DN 116mm a 128mm	1 ks	●	●	●		479,00	570,00
Doplňky k sadám*							
13 Pružná spojka odvetrania, DN 100mm a 125mm	1 ks					479,00	570,00
14 Redukčný prvok 100/70	1 ks					139,00	165,40
15 Prípojná sada DuroVent, DN 100mm a 125mm	1 ks					113,00	134,50

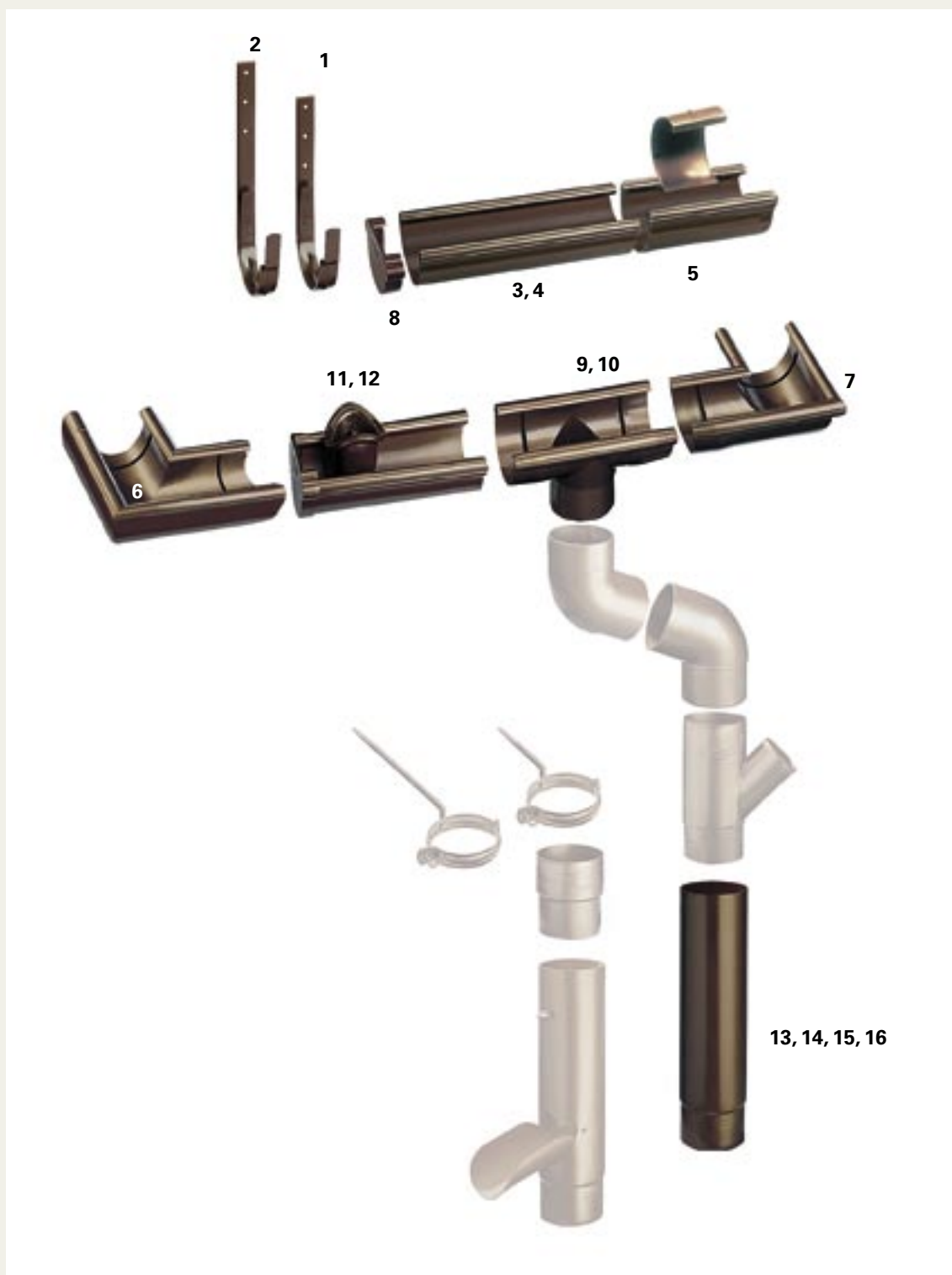
* univerzálne prvky pre všetky sady

** sady DuroVent pre Tegalit bez obrázku

Odkvapový systém

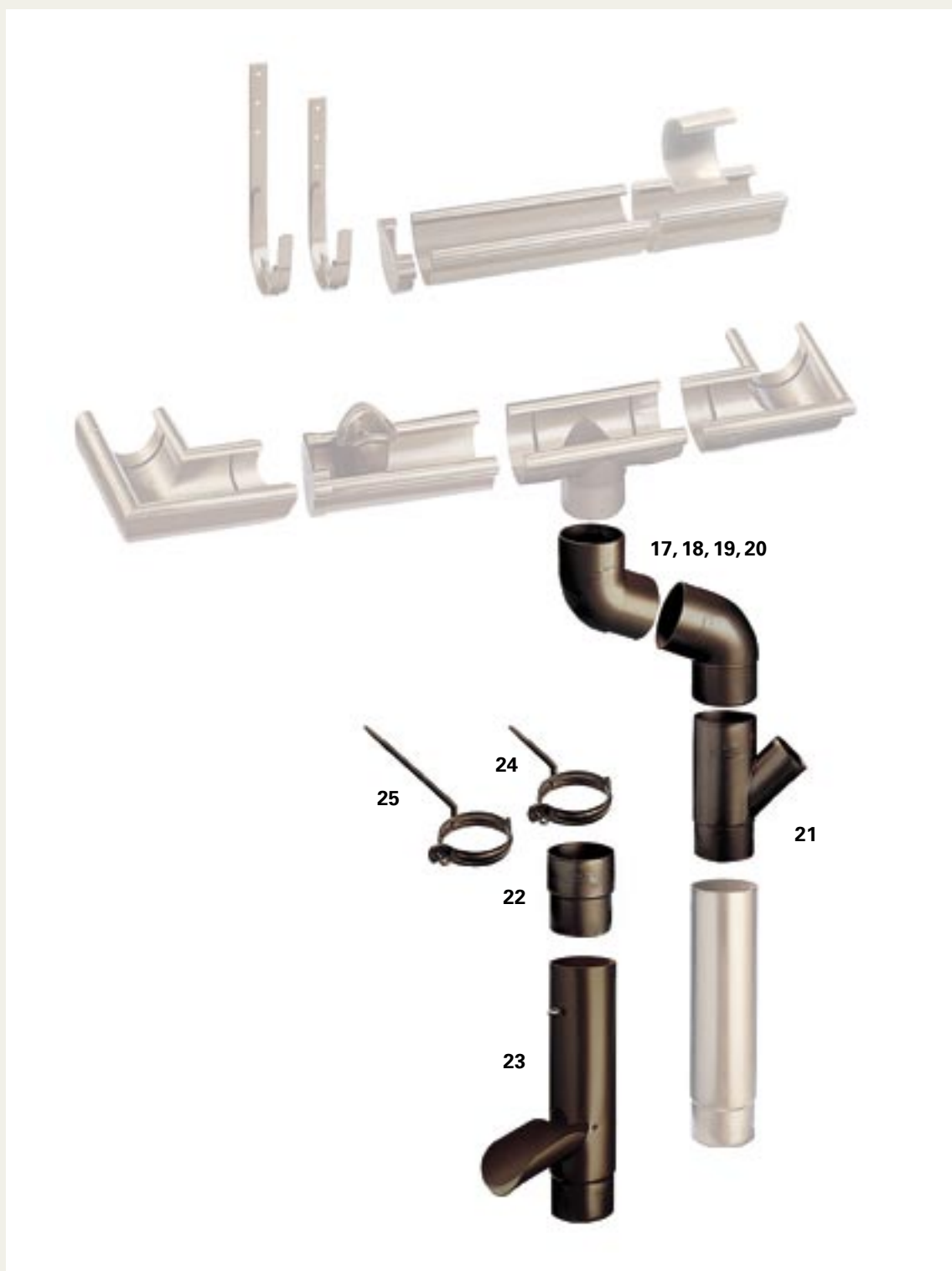
StabiCor – P

Je vyrobený z vysokokvalitného farbeného plastového materiálu, odolného proti UV žiareniu, korózii a rýchlym zmenám teplôt. Špeciálne zosilnenie okrajov dáva tomuto systému vysokú tvarovú stálosť. Je farebne stály, vďaka stavebnicovému systému sa jednoducho montuje a nevyžaduje si žiadnu údržbu. V ponuke je v medenej farbe.



Číslo	Druh výrobku	Orientačná šírka alebo menovitá svetlosť	Jedn. množ.	Farba medená	
				Cena bez DPH	Cena s DPH 19%
1	Držiak žľabu štandardný pozinkovaný	100 mm	1 ks	119,00	141,60
		125 mm	1 ks	129,00	153,50
		150 mm	1 ks	145,00	172,60
2	Držiak žľabu predĺžený	100 mm	1 ks	169,00	201,10
		125 mm	1 ks	189,00	224,90
		150 mm	1 ks	209,00	248,70
3	Odkvapový žľab á 4 m	100 mm	1 ks	756,00	899,60
		125 mm	1 ks	842,00	1002,00
		150 mm	1 ks	956,00	1137,60
4	Odkvapový žľab á 2 m	100 mm	1 ks	429,00	510,50
		125 mm	1 ks	448,00	533,10
		150 mm	1 ks	481,00	572,40
5	Spojka žľabu	100 mm	1 ks	239,00	284,40
		125 mm	1 ks	259,00	308,20
		150 mm	1 ks	289,00	343,90
6	Vnútorň roh žľabu 90°	100 mm	1 ks	438,00	521,20
		125 mm	1 ks	445,00	529,60
		150 mm	1 ks	499,00	593,80
7	Vonkajší roh žľabu 90°	100 mm	1 ks	438,00	521,20
		125 mm	1 ks	445,00	529,60
		150 mm	1 ks	499,00	593,80
8	Ukončenie žľabu univerzálne	100 mm	1 ks	109,00	129,70
		125 mm	1 ks	119,00	141,60
		150 mm	1 ks	129,00	153,50
9	Hrdlo žľabu s odtokom 70	100 mm	1 ks	399,00	474,80
		125 mm	1 ks	439,00	522,40
10	Hrdlo žľabu s odtokom 100	125 mm	1 ks	445,00	529,60
		150 mm	1 ks	459,00	546,20
11	Variabilný odtok 70	125 mm	1 ks	489,00	581,90
12	Variabilný odtok 100	125 mm	1 ks	529,00	629,50
		150 mm	1 ks	549,00	653,30
13	Odkvapová rúra á 0,5 m	70 mm	1 ks	109,00	129,70
		100 mm	1 ks	149,00	177,30
14	Odkvapová rúra á 1 m	70 mm	1 ks	210,00	249,90
		100 mm	1 ks	279,00	332,00
15	Odkvapová rúra á 2 m	70 mm	1 ks	389,00	462,90
		100 mm	1 ks	507,00	603,30
16	Odkvapová rúra á 4 m	70 mm	1 ks	679,00	808,00
		100 mm	1 ks	965,00	1148,40

Odkvapový systém StabiCor – P

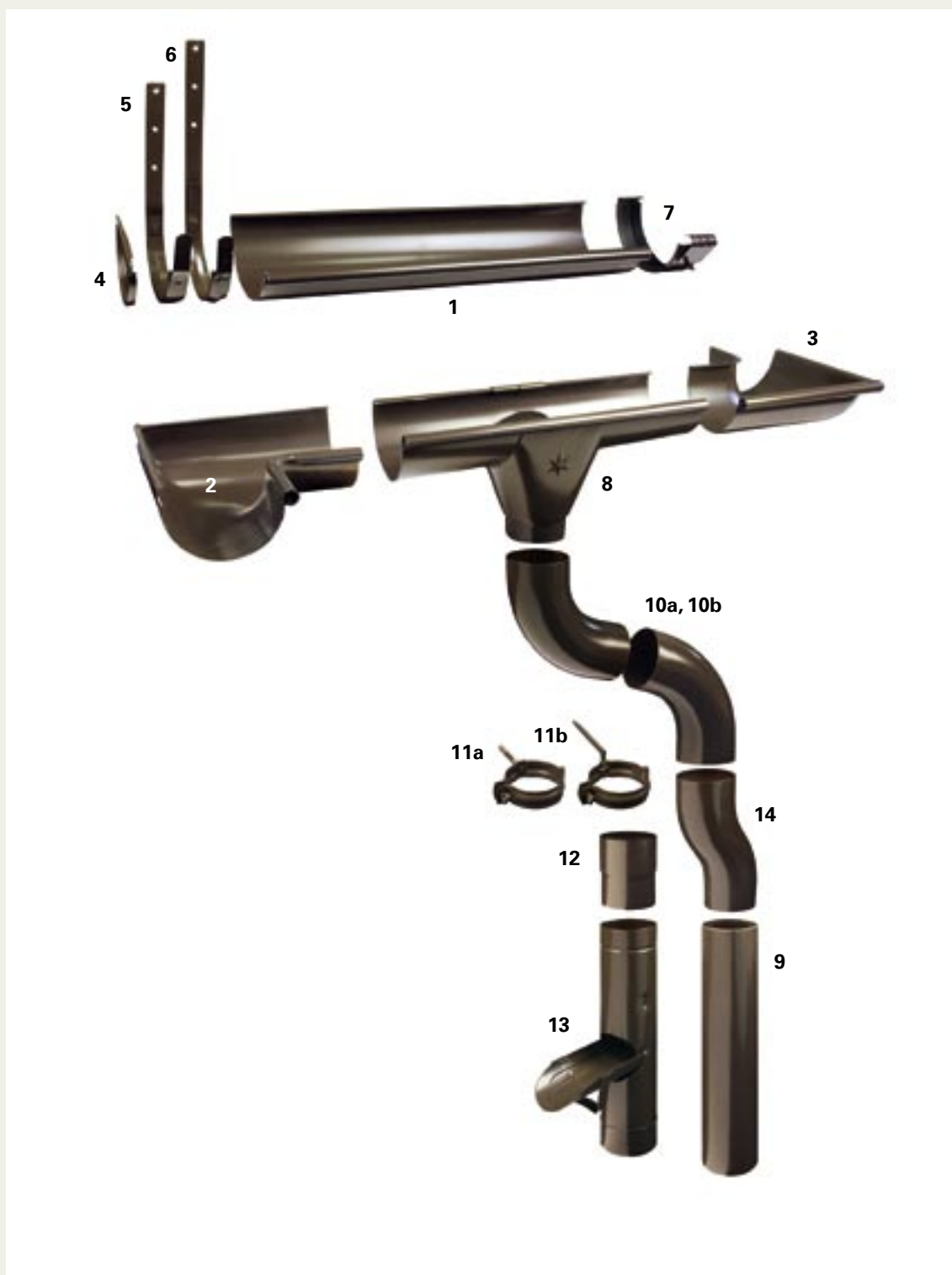


Číslo	Druh výrobku	Orientačná šírka alebo menovitá svetlosť	Jedn. množ.	Farba medená	
				Cena bez DPH	Cena s DPH 19%
17	Oblúk odkvapovej rúry 67°	70 mm	1 ks	129,00	153,50
		100 mm	1 ks	159,00	189,20
18	Oblúk odkvapovej rúry 45°	70 mm	1 ks	179,00	213,00
		100 mm	1 ks	299,00	355,80
19	Oblúk odkvapovej rúry 30°	70 mm	1 ks	180,00	214,20
		100 mm	1 ks	220,00	261,80
20	Oblúk odkvapovej rúry 15°	70 mm	1 ks	180,00	214,20
		100 mm	1 ks	220,00	261,80
21	Odbočka odkvapovej rúry 45° priemer 70 mm	70/ 70 mm	1 ks	259,00	308,20
		100/ 70 mm	1 ks	309,00	367,70
		100/ 100 mm	1 ks	379,00	451,00
22	Spojka odkvapovej rúry	70 mm	1 ks	189,00	224,90
		100 mm	1 ks	239,00	284,40
23	Klapka pre zber dažďovej vody	70 mm	1 ks	739,00	879,40
		100 mm	1 ks	809,00	962,70
24	Objímka odkvapovej rúry	70 mm	1 ks	140,00	166,60
		100 mm	1 ks	145,00	172,60
25	Objímka odkvapovej rúry predĺžená so závitom	70 mm	1 ks	239,00	284,40
		100 mm	1 ks	259,00	308,20
26	Špeciálny roh žlabu – uhol na objednávku (bez obr.)	100 mm	1 ks	1899,00	2259,80
		125 mm	1 ks	1930,00	2296,70
		150 mm	1 ks	1970,00	2344,30

Odkvapový systém

StabiCor – M

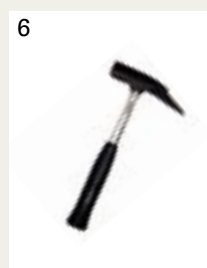
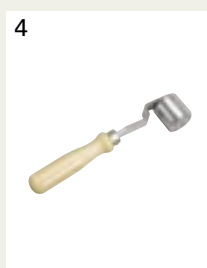
Predstavuje cenovo výhodnejší kovový model odkvapového systému. Ide o oceľový pozinkovaný plech s farebnou vrstvou na povrchu. Jeho výhodou je jednoduchá montáž prostredníctvom stavebnicového systému pomocou spojok. Je v ponuke v tmavohnedej a tehlovočervenej farbe.



Číslo	Druh výrobku	Orientačná šírka alebo menovitá svetlosť	Jedn. množ.	Farba tmavohnedá, tehlovočervená	
				Cena bez DPH	Cena s DPH 19%
1	Žľab, 4m	100mm	1 ks	542,00	645,00
		150mm	1 ks	646,00	768,70
2	Vnútorňý roh žľabu 90°	100mm	1 ks	374,00	445,10
		150mm	1 ks	399,00	474,80
3	Vonkajší roh žľabu 90°	100mm	1 ks	374,00	445,10
		150mm	1 ks	399,00	474,80
4	Ukončenie žľabu s tesnením	100mm	1 ks	80,00	95,20
		150mm	1 ks	99,00	117,80
5	Držiak žľabu 200mm	100mm	1 ks	92,00	109,50
		150mm	1 ks	95,00	113,10
6	Držiak žľabu 300mm	100mm	1 ks	101,00	120,20
		150mm	1 ks	129,00	153,50
7	Spojka žľabu	100mm	1 ks	175,00	208,30
		150mm	1 ks	215,00	255,90
8	Hrdlo žľabu s odtokom 80mm Hrdlo žľabu s odtokom 100mm	100mm	1 ks	222,00	264,20
		150mm	1 ks	249,00	296,30
9	Odkvapová rúra 1m Odkvapová rúra 3m	80mm	1 ks	163,00	194,00
		100mm	1 ks	175,00	208,30
		80mm	1 ks	448,00	533,10
10	a) Oblúk 72°	100mm	1 ks	485,00	577,20
		80mm	1 ks	201,00	239,20
	b) Oblúk 40°	100mm	1 ks	209,00	248,70
		80mm	1 ks	209,00	248,70
11	a) Objímka rúry so závitom 100mm	100mm	1 ks	216,00	257,00
		80mm	1 ks	141,00	167,80
	b) Objímka rúry so závitom 200mm	100mm	1 ks	146,00	173,70
		80mm	1 ks	182,00	216,60
12	Spojka odkvapovej rúry	100mm	1 ks	187,00	222,50
		80mm	1 ks	145,00	172,60
13	Klapka pre zber dažďovej vody	100mm	1 ks	158,00	188,00
		80mm	1 ks	789,00	938,90
14	Soklový ohyb	100mm	1 ks	280,00	333,20
		80mm	1 ks	259,00	308,20
15	Odbočka odkvapovej rúry 72°, 80 / 80 (bez obr.)	80mm	1 ks	784,00	933,00
16	Odbočka odkvapovej rúry 72°, 100 / 100 (bez obr.)	100mm	1 ks	783,00	931,80
17	Špeciálny roh žľabu – uhol na objednávku (bez obr.)	100mm	1 ks	1590,00	1892,10
		150mm	1 ks	1590,00	1892,10
18	Korekčný lak (bez obr.)	10ml	1 ks	220,00	261,80

Pokrývačské pomôcky*

Druh výrobku	Jedn. množ.	Cena bez DPH	Cena s DPH 19%
1 Sponkovačka RAPID 11	1 ks	1695,00	2017,10
2 Náhradné spony do sponkovačky RAPID 19 36/7 mm (5 000 ks) (bez obr.)	1 bal	203,00	241,60
3 Náhradné spony do sponkovačky RAPID 11 11/8 mm (5 000 ks) (bez obr.)	1 bal	203,00	241,60
4 Valček na Wakaflex	1 ks	859,00	1022,20
5 Ohýbačka držiakov odkvapů	1 ks	1966,00	2339,50
6 Tesárske kladivo	1 ks	272,00	323,70
7 Montérky (nohavice, bunda), veľkosti 46 – 62	1 ks	975,00	1160,30



U▣

Spoločnosť **BRAMAC - strešné systémy, spol. s r.o.**
Mojmírovská 9, Ivanka pri Nitre
IČO : 31 372 961
zapísaná v OR Okresného súdu Nitra, odd. Sro vl.č. 10909/N

B*

vyhlasuje, že týmto

vo vzťahu k zákazníkovi
(meno , priezvisko / obchodné meno , názov a adresa /sídlo/)

preberá 30 ročnú záruku

na ňou dodávanú betónovú škridlu a 10 ročnú záruku na ňou dodávané originálne príslušenstvo strešného systému BRAMAC za spôsobilosť na ich použitie na stanovený účel a za zachovanie jej vlastností a funkcií po túto dobu .

V uvedenej lehote plynúcej od dňa dodania tovaru sa zaväzujeme vykonať bezplatnú výmenu nefunkčného alebo znehodnoteného dodaného tovaru, ktorý nebude mať preukázateľné vlastnosti v znení normy STN EN 490 v znení platnom a účinnom v dobe dodania alebo bude nefunkčný s ohľadom na jeho obvyklé užívanie a určenie a tým, že dodáme bezplatne na miesto náhradu náhradný tovar a rovnako bezodplatne vykonáme na naše náklady jeho výmenu na mieste jeho použitia.

DODATOČNÁ ZÁRUKA NA MRAZOVÝZDORNOSŤ

dodanej betónovej škridle (t.j. záruku za to, že vplyv mrazu na ňu nie je znížený a celková pevnosť strechy proti prenikaniu dažďovej vody) za splnenia nižšie uvedených všeobecných a týchto osobitných predpokladov:

- strecha je dostatočne odvodňovaná, bol použitý dostatočný počet originálnych odvodňovacích škridiel zodpovedajúci aspoň počtu nami odporúčanému v technických požiadavkách výrobcu) a
- škridla bola preukázateľne poškodená mrazom z dôvodu jej vadnosti a
- poškodenie škridle vzniklo bezokladne písomne ohlasené po ňom, ako k nemu došlo so špecifikáciou druhu poškodenia a dátumu dodávky a
- škridla nebola poškodená tlakom snehu alebo posobením ľadových síl a živlami ako je mraz.

V uvedenej lehote sa zaväzujeme vykonať bezplatnú výmenu v dôsledku vplyvu mrazu znefunkčnených alebo znehodnotených škridiel a to tak, že dodáme bezplatne na miesto náhradu náhradný tovar a rovnako bezodplatne vykonáme na naše náklady ich výmenu.

Akékoľvek práva a nároky z tejto záruky je možné uplatniť bezokladne po tom, ako bola príslušná vada zistená písomne v mieste sídla našej spoločnosti v Ivanke pri Nitre, Mojmírovská 9 alebo u predajcu u ktorého bola škridla zakúpená za dodržania podmienok ustanovených v reklamačnom poriadku vydanom spoločnosťou BRAMAC - strešné systémy, spol. s r.o. .

Nároky z tejto záruky je možné uplatniť, ak boli zároveň splnené tieto všeobecné podmienky:

- nárok bol riadne stanoveným postupom včas uplatnený a nákup škridle doložený nákupným dokladom a týmto záručným listom ,
- spoločnosti BRAMAC – strešné systémy, spol. s r.o. bude umožnený prístup k reklamovanému tovaru v mieste jeho montáže,
- montáž a osadenie reklamovanej výrobky bolo vykonané odbornou firmou v súlade s STN a pokynmi výrobcu,
- výrobok bol používaný len na účel, na ktorý je určený a v prostredí pre ktoré je určený,
- výrobok nebol mechanicky poškodený alebo inak poškodený mimoriadnymi vplyvmi prostredia v ktorom bol použitý (napr. živelné pohromy alebo pôsobenie neobvyklých klimatických javov a prejavov)
- konštrukcia strechy na ktorej sú škridle umiestnené zodpovedá všeobecným statickým požiadavkám ,
- zhotovenie a pokrytie strechy a jej konštrukcia zodpovedá príslušnej slovenskej norme, resp. obdobnej norme európskej
- k prejavom vady nedošlo v dôsledku použitia neoriginálneho príslušenstva.

Rozsah plnenia zo strany spoločnosti BRAMAC – strešné systémy, spol. s r.o., z týchto záruk sa obmedzuje na povinnosti a plnenie v tomto záručnom liste výslovne uvedeným. Mechanické poškodenie škridiel ako aj zmeny ich povrchu pôsobením poveternostných vplyvov nezhoršujúce ich úžitkové vlastnosti , nemôžu byť predmetom reklamácie. Dočasné výkvety alebo farebné rozdiely nie sú vadou a záruka sa na ne nevzťahuje . Tento záručný list sa nevzťahuje na vady tovaru v čase dodania , pre ktoré platí zodpovednosť za vady tovaru tak, ako ju špecifikujú všeobecné dodacie podmienky spoločnosti BRAMAC – strešné systémy, spol. s r.o.

Akékoľvek iné nároky, najmä nárok na náhradu akýchkoľvek nepriamych alebo následných škôd, ak ich priamo nestanoví slovenské právo, sú vylúčené. Postúpenie práv a nárokov z tejto záruky je vylúčené.

BRAMAC - strešné systémy, spol. s r.o.



Ing. Marian Brezovský

Táto záruka sa vzťahuje na tovar nakúpený horeuvedeným zákazníkom u predajcu
vyúčtovaný dokladom č. zo dňa

Meno a priezvisko zákazníka:
Adresa zákazníka:

Dátum ukončenia montáže:

Plocha strechy v m²:

(vyplní zmluvný pokrývač)

Prosíme pokrývačov, aby tento ústrižok na druhej strane opečiatkovali a s faktúrou poslali na adresu:
Bramac strešné systémy spol. s r.o., Mojmírovská cesta 9, 951 12 Ivanka pri Nitre

B*

KUPÓN zo záručného listu číslo

Balenie – množstvá na paletách a hmotnosť paliet

Alpská škridla Protector / Alpská škridla klasik Protector / Zoborská škridla

Tabuľka A

Druh výrobku	Počet ks na jednu paletu typu EURO		Hmotnosť v kg/1 ks		Hmotnosť tovaru na paletu	
	Alpská Protector	Alp.klasik/Zoborská Protector	Alpská Protector	Alp.klasik/Zoborská Protector	Alpská Protector	Alp.klasik/Zoborská Protector
Alpská škridla základná 1/1	264 ks	264 ks	4,30 kg	4,30 kg	1135 kg	1135 kg
Alpská škridla polovičná 1/2	176 ks	176 ks	2,25 kg	2,25 kg	396 kg	396 kg
Krajná škridla ľavá	32 ks	32 ks	6,50 kg	6,30 kg	208 kg	202 kg
Krajná škridla pravá	32 ks	32 ks	6,50 kg	6,30 kg	208 kg	202 kg
Hrebenáč	108 ks	108 ks	4,50 kg	4,40 kg	486 kg	475 kg
Odvetrávací škridla	24 ks	24 ks	5,90 kg	5,90 kg	142 kg	142 kg
Protisnehová škridla	96 ks	96 ks	4,50 kg	4,50 kg	432 kg	432 kg
Nosná škridla	20 ks	20 ks	8,20 kg	8,20 kg	164 kg	164 kg
Pultová škridla základná 1/1	30 ks	30 ks	8,10 kg	7,70 kg	243 kg	231 kg
Pultová škridla polovičná 1/2	30 ks	30 ks	4,10 kg	3,90 kg	123 kg	117 kg
Pultová škridla rohová ľavá	18 ks	18 ks	10,40 kg	9,60 kg	187 kg	173 kg
Pultová škridla rohová pravá	18 ks	18 ks	10,10 kg	9,90 kg	182 kg	178 kg
Prestupová škridla	30 ks	30 ks	6,00 kg	6,00 kg	180 kg	180 kg
Koncový hrebenáč	100 ks	100 ks	4,75 kg	4,75 kg	475 kg	475 kg
Rozdeľovací hrebenáč	40 ks	40 ks	4,50 kg	4,50 kg	180 kg	180 kg
Bleskozvodová škridla 1/1	24 ks	24 ks	4,70 kg	4,70 kg	112,8 kg	112,8 kg
Bleskozvodový hrebenáč	33 ks	33 ks	4,80 kg	4,80 kg	158,4 kg	158,4 kg

Moravská škridla, Moravská škridla plus

Tabuľka B

Druh výrobku	Počet ks na jednu paletu typu EURO	Hmotnosť v kg/1 ks	Hmotnosť tovaru na paletu
Moravská škridla základná 1/1	240 ks	4,30 kg	1032 kg
Moravská škridla polovičná 1/2	160 ks	2,25 kg	360 kg
Krajná škridla ľavá	32 ks	6,60 kg	211 kg
Krajná škridla pravá	32 ks	6,60 kg	211 kg
Hrebenáč	108 ks	4,40 kg	475 kg
Odvetrávací škridla	24 ks	6,20 kg	149 kg
Protisnehová škridla	92 ks	4,50 kg	414 kg
Nosná škridla	20 ks	8,20 kg	164 kg
Pultová škridla základná 1/1	30 ks	8,20 kg	246 kg
Pultová škridla polovičná 1/2	30 ks	3,80 kg	114 kg
Pultová škridla rohová ľavá	18 ks	11,10 kg	200 kg
Pultová škridla rohová pravá	18 ks	10,70 kg	193 kg
Prestupová škridla	30 ks	6,00 kg	180 kg
Koncový hrebenáč	100 ks	4,75 kg	475 kg
Rozdeľovací hrebenáč	40 ks	4,50 kg	180 kg
Bleskozvodová škridla 1/1	24 ks	4,70 kg	112,8 kg
Bleskozvodový hrebenáč	33 ks	4,80 kg	158,4 kg

Bramac Reviva

Tabuľka C

Druh výrobku	Počet ks na jednu paletu typu EURO	Hmotnosť v kg/1 ks	Hmotnosť tovaru na paletu
Bramac Reviva 1/1	168	4,50	756 kg
Bramac Reviva 1/2	168	2,35	395 kg
Hrebenáč	108	4,40	475 kg
Koncový hrebenáč	100	4,75	475 kg
Rozdeľovací hrebenáč	40	4,50	180 kg
Odvetrávacía škridla	32	5,90	189 kg

Bramac Tegalit

Tabuľka E

Druh výrobku	Počet ks na jednu paletu typu EURO	Hmotnosť v kg/1 ks	Hmotnosť tovaru na paletu
Bramac Tegalit 1/1	180	5,20	936 kg
Bramac Tegalit 1/2	120	2,40	288 kg
Krajná škridla	40	4,00	160 kg
Hrebenáč	108	4,40	475 kg
Koncový hrebenáč	100	4,75	475 kg
Rozdeľovací hrebenáč	40	4,50	180 kg
Odvetrávacía škridla	32	5,90	189 kg
Protisnehová škridla	44	4,75	209 kg
Pultová škridla 1/1	16	6,25	100 kg
Pultová škridla 1/2	36	3,40	122 kg
Pultová škridla rohová			
ľavá, pravá	24	9,00	216 kg
Bleskozvodová škridla	24	4,70	113 kg
Bleskozvodový hrebenáč	33	4,80	158 kg

Rímska škridla

Tabuľka G

Druh výrobku	Počet ks na jednu paletu typu EURO	Hmotnosť v kg/1 ks	Hmotnosť tovaru na paletu
Rímska škridla 1/1	264ks	4,70 kg	1241 kg
Rímska škridla 1/2	176ks	2,40 kg	422 kg
Krajná škridla	32ks	6,90 kg	221 kg
Hrebenáč	108ks	4,50 kg	486 kg
Odvetrávacía škridla	24ks	5,80 kg	139 kg
Nosná škridla	20ks	8,25 kg	165 kg
Prestupová škridla	30ks	6,00 kg	180 kg
Protisnehová škridla	96ks	4,90 kg	470 kg
Pultová škridla 1/1	30ks	7,30 kg	219 kg
Pultová škridla 1/2	30ks	3,90 kg	117 kg
Pultová škridla krajná	18ks	9,50 kg	171 kg
Koncový hrebenáč	100ks	4,90 kg	490 kg
Rozdeľovací hrebenáč	40ks	4,60 kg	184 kg

Bramac Adria

Tabuľka D

Druh výrobku	Počet ks na jednu paletu typu EURO	Hmotnosť v kg/1 ks	Hmotnosť tovaru na paletu
Bramac Adria 1/1	240	4,70	1128 kg
Bramac Adria 1/2	160	2,40	384 kg
Krajná škridla	66	6,90	455 kg
Hrebenáč	50	4,50	225 kg
Koncový hrebenáč	100	7,75	775 kg
Rozdeľovací hrebenáč	40	4,60	184 kg
Nosná škridla	20	8,25	165 kg
Odvetrávacía škridla	32	6,90	221 kg

Bobrovka

Tabuľka F

Druh výrobku	Počet ks na jednu paletu typu EURO	Hmotnosť v kg/1 ks	Hmotnosť tovaru na paletu
Škridla	500ks	2,20kg	1100kg
Dvojitá škridla	200 ks	4,70kg	940 kg
Odkvapová škridla	750 ks	1,60 kg	1248 kg
Koncová škridla hrebeňová	500 ks	1,80 kg	936 kg
Krajná škridla	200 ks	5,00 kg	1000 kg
Hrebenáč	108 ks	4,80 kg	519 kg
Koncový hrebenáč	100 ks	4,75 kg	475 kg
Rozdeľovací hrebenáč	40 ks	4,50 kg	180 kg
Odvetrávací prvok	72 ks	3,72 kg	268 kg
Škr. odvetr. vrchná časť	200 ks	4,50 kg	900 kg
Škr. odvetr. spodná časť	200 ks	4,30 kg	860 kg
Krajná škridla lomená	120 ks	3,025 kg	363 kg

Škridla Bramac MAX

Tabuľka H

Druh výrobku	Počet ks na jednu paletu typu EURO	Hmotnosť v kg/1 ks	Hmotnosť tovaru na paletu
Bramac MAX 1/1	168ks	5,10 kg	897 kg
Bramac MAX 1/2	128ks	2,60 kg	333 kg
Krajná škridla	14 ks/bal	8,60 kg	241 kg
Hrebenáč	108ks	4,40 kg	475 kg
Odvetrávacía škridla	26 ks	6,90 kg	179 kg
Nosná škridla	20 ks	9,80 kg	169 kg
Prestupová škridla	-	-	-
Protisnehová škridla	40 ks	6,00 kg	240 kg
Pultová škridla 1/1	-	-	-
Pultová škridla 1/2	-	-	-
Pultová škridla krajná	-	-	-
Koncový hrebenáč	100 ks	4,75 kg	475 kg
Rozdeľovací hrebenáč	40 ks	4,50 kg	180 kg
Bleskozvodová škridla 1/1	24 ks	5,30kg	127,2 kg
Bleskozvodový hrebenáč	33 ks	4,80 kg	158,4 kg

Obchodné dodacie podmienky spoločnosti BRAMAC – strešné systémy, spol. s r. o.

1. OBJEDNÁVKA

- a) Každý predaj tovaru (ďalej len „dodávka“) spoločnosťou Bramac – strešné systémy, spol. s r. o., (ďalej len „dodávateľ“) kupujúcemu so sídlom na území členského štátu EÚ (ďalej len „odberateľ“) sa uskutoční výlučne na základe objednávky odberateľa, pričom za platnú je považovaná výlučne objednávka vyhotovená v písomnej forme a riadne podpísaná, a to na objednávkovom formulári dodávateľa. Objednávkové formuláre sú k dispozícii v mieste sídla dodávateľa.
- b) Za riadne doručení písomnú objednávku sa považuje objednávka doručená do miesta sídla dodávateľa v lvanke pri Nitre, Mojmirovská 9, Oddelenie obdoby a tiež objednávajúci povinný objednávku doplniť a spresniť tak, ako to požaduje dodávateľ.
- c) Objedávka musí obsahovať riadne označenie požadovanej dodávky. V prípade nejasnosti alebo pochybnosti je objednávajúci povinný objednávku doplniť a spresniť tak, ako to požaduje dodávateľ.
- d) Dodávateľ objednávku osobitným spôsobom nepotvrďuje. Pokiaľ dodávateľ do 7 dní odo dňa doručenia objednávky neoznami odberateľovi, že jeho objednávku nepotvrďuje, má sa za to, že objednávka je dodávateľom potvrdená v celom jej rozsahu.
- e) Objedávku doručí odberateľ spravidla aspoň 14 dní pred dňom požadovaného odberu objednaného tovaru.

2. PREDMET DODÁVKY

- a) Sortiment tovaru a výkonov dodávaných dodávateľom je určený v aktuálnych ponukách dodávateľa. Dodávateľ neručí za vernosť zobrazenia farieb tovaru v takýchto ponukách.
- b) Dodávateľ neručí za úplnosť a platnosť už distribuovaných ponúk a cenníkov. Dodávateľ rovnako nezodpovedá za to, že tovar uvedený už v distribuovaných ponukách a cenníkoch nie je k dispozícii k odberu a nemôže byť teda dodaný.

3. CENA

- a) Cena je určená cenníkom dodávateľa.
- b) Cena tovaru sa platí v slovenských korunách.
- c) V prípade, ak sa náklady na zaobstarávanie tovaru na strane dodávateľa vzhľadom na zmeny colných, daňových, odvodových alebo iných predpisov platných v SR alebo v EÚ zvýšia, je dodávateľ oprávnený cenu dodávaného tovaru o takéto náklady navyše zvýšiť a odberateľ je povinný takto novostanovenú cenu zaplatiť.
- d) Dodávateľ sa zaväzuje, že v prípade, ak bude odberateľom zaplatená riadne a včas vystavená zálohová faktúra, nezmení cenu tovaru bez DPH, za ktorého dodávku bola takto záloha zaplatená.

4. PLATOBNÉ PODMIENKY

- a) Pokiaľ nie je osobitnou dohodou dohodnuté inak, je pred dodaním tovaru povinný odberateľ zaplatiť za cenu objednaného tovaru zálohu vo výške podľa zálohovej faktúry (Proforma faktúry), ktorú vystaví dodávateľ a doručí ju odberateľovi po tom, ako dostane objednávku.

b) Zálohová faktúra (Proforma faktúra) je zároveň potvrdením doručenej objednávky.

c) Pokiaľ zálohová faktúra (Proforma faktúra) nebude uhradená do 21 dní odo dňa jej vystavenia, je dodávateľ oprávnený potvrdenie objednávky zrušiť, od uzatvorenej zmluvy týmto spôsobom odstúpiť a požadovať od odberateľa úhradu všetkých nákladov a strát, ktoré na strane dodávateľa vznikli z tohto titulu.

d) Po prijíme platby bude odberateľovi vystavená a doručená zálohová faktúra za prijatú platbu, ktorá bude obsahovať všetky náležitosti predpísané príslušnými slovenskými daňovými predpismi pre daňový doklad.

e) Po prevzatí tovaru bude odberateľovi vystavená a doručená faktúra za dodaný tovar, ktorá bude obsahovať všetky náležitosti predpísané príslušnými slovenskými daňovými predpismi pre daňový doklad. Faktúra je splatná do 30 dní odo dňa jej vystavenia. Pokiaľ bola osobitnou dohodou medzi dodávateľom a odberateľom dohodnutá iná lehota splatnosti, vystaví dodávateľ faktúru, v ktorej uvedie túto osobitne dohodnutú lehotu splatnosti, ktorá je potom záväzná pre obe strany. Pokiaľ zaplatená záloha (zálohová faktúra) na danú dodávku presahuje cenu dodaného tovaru a ak nebolo písomne dohodnuté inak, dodávateľ vykázaný rozdiel vráti odberateľovi v lehote 30 dní odo dňa vystavenia faktúry. Vrátenie sa uskutoční prevodom na účet, z ktorého bola záloha zaplatená, pokiaľ odberateľ písomne neoznami dodávateľovi do 14 dní odo dňa vystavenia faktúry iné bankové spojenie. Ak záloha nebola platená z bankového účtu, bude záloha vrátená na účet, ktorý oznámi odberateľ dodávateľovi, bez osobitnej výzvy dodávateľa, a to do 30 dní po jej doručení. Po vrátení platby bude odberateľovi vystavený a doručení dobropis za vrátenú zálohu, ktorý bude obsahovať všetky náležitosti predpísané príslušnými slovenskými daňovými predpismi pre daňový doklad.

f) Platby sa realizujú prostredníctvom bezhotovostného platobného styku (prevodom na bankový účet) alebo hotovostným vkladom na účet dodávateľa v banke, alebo poštovou poukážkou. Za deň zaplattenia platby sa považuje deň pripísania celej platenej čiastky na účet dodávateľa alebo príjem do pokladne dodávateľa.

g) Ako dôkaz platby sa uznáva výhradne originál výpisu z účtu odberateľa o odúčtovaní platenej čiastky z jeho účtu, potvrdenie banky dodávateľa o hotovostnom vklade na jeho účet alebo poštou potvrdená časť poštovej poukážky.

h) V prípade omeškania odberateľa s plnením jeho peňažného záväzku má dodávateľ právo účtovať úrok z omeškania vo výške 2,5-násobku diskontnej sadzby NBS aktuálnej ku dňu vzniku omeškania, ak nebolo osobitnou dohodou dohodnuté inak.

5. MIESTO DODANIA TOVARU

- a) Dodávateľ dodáva tovar odberateľom v mieste svojho sídla.
- b) Pokiaľ odberateľ požaduje dodanie tovaru mimo uvedené miesto sídla dodávateľa, považuje sa tovar za dodaný dňom jeho odovzdania na prepravu prvému dopravcovi. Náklady na takúto dopravu na miesto určenia na území SR neznáša dodávateľ, ak nie je dohodnuté inak a tieto nie sú zahrnuté v cene tovaru. V takomto prípade dodávateľ označí zásielku ako tovar určený pre odberateľa a zabezpečí,

aby takéto označenie zostalo zachované po celý čas prepravy až do momentu odovzdania tovaru odberateľovi. V súlade s ustanovením § 444 Obchodného zákonníka si zmluvné strany dohodli, že za vhodné budú považovať také označenie, ktoré zabezpečí odlišenie tovaru uloženého na ložnej ploche dopravného prostriedku od iného, na neho uloženého tovaru, a to písomným označením na obal tovaru.

c) Spolu s tovarom je odberateľovi odovzdávaný aj dodací list, na ktorom sa prevzatie tovaru potvrdí.

d) Odberateľ preberá tovar bez ohľadu na miesto jeho dodania tak, že osoba poverená jeho prevzatím sa preukáže dokladom, ktorý preukáže jej oprávnenie konať v mene odberateľa (výpis z OR, písomné plnomocenstvo a pod.). Dodávateľ si vyhradzuje právo vykonať identifikáciu osoby preberajúcej tovar za odberateľa, a príslušné údaje o jej identifikácii uložiť pre potreby kontroly a viesť ich vo svojom evidenčnom a informačnom systéme po dobu 4 rokov. Prevzatím tovaru vyjadruje preberajúci svoj súhlas s takýmto naložením s jeho osobnými údajmi.

6. ČAS DODANIA TOVARU

- a) Tovar bude dodaný v určenom čase dodávateľom, spravidla do 14 dní odo dňa zaplattenia zálohy za cenu tovaru, najneskôr však do 30 dní odo dňa jej zaplattenia. Pokiaľ sa platba zálohy nepožaduje, bude tovar dodaný najneskôr do 14 dní odo dňa prijatia objednávky dodávateľom. Toto ustanovenie sa nepoužije v prípade, ak ponuky distribuované dodávateľom výslovne uvádzajú iný čas dodania. V takomto prípade platí čas dodania uvedený v príslušnej ponuke.
- b) Po prijatí objednávky oznámi dodávateľ odberateľovi termíny predpokladanej dostupnosti a dodania tovaru. Takto určené termíny budú predbežné a orientačné, ktoré môžu byť vplyvom relevantných okolností alebo obchodných rozhodnutí zmenené. Prípadná úprava termínov bude odberateľovi oznámená, ak budú zmenené východiská, pri ktorých boli stanovené.
- c) Pokiaľ odberateľ neprevzme tovar v určenom mieste a čase, je povinný zaplatiť dodávateľovi všetky náklady s tým spojené a tiež skladné vo výške 500 Sk za každý deň omeškania.
- d) V prípade, ak sa odberateľ omešká s prevzatím tovaru po dobu viac ako 30 dní, je dodávateľ oprávnený od zmluvy odstúpiť a dodávku odmietnuť. V takomto prípade vráti dodávateľ odberateľovi do 30 dní zaplattenú zálohu po odpočítaní všetkých nákladov a skladného, ako to stanovuje predchádzajúci odsek.

7. SPÔSOB DODANIA

- a) Všetky modely ponúkaných škridiel sú dodávané fóliou balené na EURO-paletách alebo v inom vhodnom balení v závislosti od povahy a charakteru tovaru.
- b) Balenie tovaru je zahrnuté v jeho cene, pokiaľ nejde o osobitný druh balenia, vyžadovaný odberateľom. V takomto prípade účtuje dodávateľ náklady balenia osobitne a odberateľ je povinný ich zaplatiť spolu s faktúrou za dodaný tovar.
- c) Za každú EURO-paletu účtuje dodávateľ čiastku 260,- Sk a DPH. Pokiaľ odberateľ vráti paletu do miesta sídla dodávateľa najneskôr do 6 mesiacov odo dňa dodania tovaru, je dodávateľ povinný túto paletu prevziať a vrátiť odberateľovi zaplattenú cenu spolu so zaplattenou

DPH. Dodávateľ si vyhradzuje právo odmietnuť prevzatie paliet poškodených, nezodpovedajúcich STN 269110 a takých, ktoré nie sú schopné ďalšieho použitia pre expedíciu (najmä palety, na ktorých nie sú všetky dielce pevne spojené klincami, dosky vykazujúce poškodenie a pod.).

- d) Pokiaľ vracia odberateľ palety prostredníctvom prepravcov alebo dopravcov, budú späť prijaté len také palety, ktorých preprava alebo doprava je odberateľom riadne vyplatená do miesta určenia, t. j. do miesta sídla dodávateľa. Pokiaľ táto podmienka nebude splnená, má dodávateľ právo vrátiť palety na náklady odberateľa späť a ich prijatie odmietnuť, alebo palety prijať a vzniknuté náklady vyúčtovať odberateľovi, alebo ich započítať medzi povinností vrátiť zaplatenú cenu paliet.

8. ZODPOVEDNOSŤ ZA VADY TOVARU

- a) Odberateľ alebo ním poverená preberajúca osoba sú povinní prezrieť dodávaný tovar v momente jeho prevzatia, pokiaľ dohodnutý spôsob tovaru takéto prezretie umožňuje.
- b) Najskôr v tomto momente je povinný odberateľ uplatniť nároky z chýb tovaru, ktoré sú zjavné a ktoré tovar má v momente prevzatia. Za chybu zjavnú sa pritom považuje aj chyba spočívajúca v množstve dodaného tovaru.
- c) Akékoľvek neskoršie uplatnenie nárokov z chýb tovaru, ktoré by mohli byť pri starostlivom prezretí tovaru zistené, je vylúčené.
- d) Pokiaľ tovar nie je možné vzhľadom na spôsob prepravy prezrieť v momente prechodu nebezpečenstva škody na tovar, je možné uplatniť nároky len z takých zjavných chýb tovaru, pri ktorých odberateľ preukáže, že tieto vady tovaru mal už v momente prechodu nebezpečenstva škody na tovare.
- e) Za skryté vady tovaru zodpovedá dodávateľ vtedy, ak tieto vady tovaru preukázateľne mal v čase prechodu nebezpečenstva škody na tovare.
- f) Nároky z chýb tovaru sa uplatňujú osobne na určenom reklamačnom mieste dodávateľa alebo písomne adresované na toto miesto.
- g) Pre vysporiadanie nárokov z chýb tovaru platia ustanovenia Reklamačného poriadku dodávateľa.
- h) V prípade zistenia vady na tovare nie je odberateľ oprávnený tovar používať a je povinný ho dopraviť na reklamačné miesto odberateľa, pokiaľ to jeho predaha umožňuje.
- i) Vady tovaru, ktoré nemajú charakter chýb zjavných, je potrebné uplatniť najneskôr do 1 roka odo dňa prechodu nebezpečenstva škody na tovare na odberateľa, ak sa na ne nevzťahuje záruka za akosť.
- j) Za vady tovaru sa nepovažujú prípadné prechodné výkveti, odery alebo farebné rozdiely v súlade s STN EN 490.

9. ZODPOVEDNOSŤ ZO ZÁRUKY

- a) Dodávateľ zodpovedá v rámci záruky za akosť tovaru počas trvania záručnej doby, ktorá je v prípade betónových výrobkov 30 rokov.
- b) Dodávateľ v rámci záruky nezodpovedá za vady tovaru, ktorý bol:
- mechanicky alebo inak poškodený,
 - používaný na iný účel, než na aký bol tovar určený,
 - zle uložený alebo inak používaný v rozpore s dodávateľom predpísaným spôsobom,

– vystavený vplyvu prírodných síl alebo živlov, ktorých pôsobenie nie je obvyklé pre klimatické pásmo v SR alebo ktoré inak presahujú rámec obvyklosti.

- c) Dodávateľ nezodpovedá ani v rámci záruky za bežné opotrebovanie tovaru a prípadné vady, ktoré vzniknú v jeho dôsledku.
- d) Pokiaľ je na balení tovaru, na dokladoch spolu s ním dodávaných alebo na tovare samotnom vyznačená kratšia doba trvania záručnej doby, platí táto kratšia záručná doba.
- e) Záručná doba plynie odo dňa prechodu nebezpečenstva škody na tovare.
- f) Nároky z chýb tovaru sa uplatňujú písomne na určenom reklamačnom mieste dodávateľa alebo písomne adresované na toto miesto, a to do 3 dní odo dňa, ako sa chyba prejavila.
- g) Pre vysporiadanie nárokov z chýb tovaru platia ustanovenia Reklamačného poriadku dodávateľa.
- h) V prípade, ak sa na vady vzťahuje záruka za akosť tovaru, platí, že nároky z chýb je potrebné uplatniť v lehote jej trvania.

10. NÁROKY ZO ZODPOVEDNOSTI ZA VADY TOVARU A ZO ZÁRUK

- a) V prípade výskytu zjavných chýb tovaru je dodávateľ po zistení oprávnenosti nárokov odberateľa povinný:
- A – odstrániť vady,
 - B – vymeniť tovar za tovar nový, a to v lehote primeranej, pričom voľba patrí odberateľovi.
- b) V prípade výskytu chýb skrytých alebo chýb zo záruky za akosť je dodávateľ povinný po zistení oprávnenosti nárokov odberateľa:
- A – opraviť vady tovaru,
 - B – vymeniť chybný tovar alebo jeho časť za tovar nový,
 - C – poskytnúť zľavu na cenu dodaného tovaru, a to v lehote primeranej, pričom voľba patrí odberateľovi.
- c) Akékoľvek nároky zo zodpovednosti budú ohraničené zaplatenou cenou dodaného tovaru. Toto ustanovenie sa nepoužije v prípadoch, ak všeobecne záväzný predpis stanoví inú hranicu pre nároky zo zodpovednosti za dodaný výrobok normou, od ktorej sa nemožno odchýliť.
- d) Dodávajúci nezodpovedá za škody, ktoré na strane odberateľa vzniknú z dôvodu chýb tovaru a ktoré prevyšujú čiastku podľa písm. c).
- e) Nároky zo zodpovednosti zo záruky na mrazuvzdornosť je možné uplatniť výlučne, ak je strecha dostatočne odvetraná (t. j. minimálne 10 kusov odvetrávacích škridiel na 100 m²) plochy strechy.

11. NADOBUDNUTIE VLASTNÍCKEHO PRÁVA A PRECHOD NEBEZPEČENSTVA ŠKODY NA TOVARE

- a) Odberateľ nadobúda vlastnícke právo k tovaru po jeho dodaní, nie však skôr, ako dôjde k splneniu povinnosti zaplatiť jeho cenu.
- b) Nebezpečenstvo škody na tovare prechádza bez ohľadu na moment prechodu vlastníckeho práva k tovaru na odberateľa momentom jeho prevzatia odberateľom v dohodnutom mieste. Pokiaľ neprevzatie tovaru zavini odberateľ, prechádza na neho nebezpečenstvo škody na tovare dňom dodania tak, ako to stanovujú tieto obchodné podmienky.

12. ODSŤUPENIE OD ZMLUVY

- a) Dodávateľ je od zmluvy oprávnený odstúpiť, ak:

A – zistí, že na majetok odberateľa je vyhlásený konkurz alebo vyrovnávacie alebo exekučné konanie,

B – zistí, že v podnikaní odberateľa sa vyskytli také javy, ktoré odôvodňujú predpokladať, že odberateľ nebude schopný splniť svoje platobné záväzky,

C – sa vyskytnú okolnosti, ktorých pôsobením nemôže dodávateľ svoje povinnosti splniť, alebo ich môže splniť len za cenu výrazne vyšších nákladov, ak tieto okolnosti nespôsobil a nemohol ich ani predvídať, ani im zabrániť,

D – ak splnenie zmluvy nie je možné z dôvodu neudelenia vývozných alebo dovozných povolení a rozhodnutí, ktoré sú potrebné pre realizáciu dovozu tovaru alebo komponentov pre jeho výrobu v SR, a to bez ohľadu na dôvod ich neudelenia a na skutočnosť, orgán ktorého štátu takto rozhodol.

- b) Dodávateľ v prípade odstúpenia od zmluvy vráti odberateľovi zaplatenú zálohu, pričom v prípade odstúpenia podľa písm. A–B je oprávnený si odpočítať výšku nákladov, ktoré mu do momentu odstúpenia realizáciou obchodného prípadu vznikli.

- c) Odberateľ je od zmluvy oprávnený odstúpiť v prípade, ak dodávateľ nedodá objednaný tovar, ktorý nebol dodaný do 30 dní odo dňa zaplatenia zálohy na jeho cenu. V takomto prípade je dodávateľ povinný vrátiť odberateľovi zaplatenú zálohu do 14 dní odo dňa, v ktorom dostal písomné vyjadrenie vôle odberateľa od zmluvy odstúpiť. Iné nároky na strane odberateľa nevznikajú.

13. VYŠŠIA MOC

Dodávateľ nie je povinný plniť svoje povinnosti podľa platnej zmluvy, ak mu v tom bráni zásah vyššej moci, za ktorý sa považuje najmä neudelenie príslušného povolenia potrebného pre realizáciu zmluvy, alebo udalosť mimo dosah jeho pôsobnosti spočívajúca v okolnostiach prírodnej katastrofy, povstania, ozbrojenom konflikte, štrajku, priemyselnej výluke a pod.

14. ZÁVEREČNÉ USTANOVENIA

- a) Tieto obchodné podmienky platia na dodávky tovarov realizované dodávateľom, ak nie je s odberateľom písomne osobitnou dohodou dohodnuté inak.
- b) Pokiaľ tieto obchodné podmienky alebo iné písomné dohody s odberateľom nestanovia inak, spravujú sa vzťahy medzi dodávateľom a odberateľom ustanoveniami Obchodného zákonníka (zák. č. 513/1991 Zb.), a to aj v prípade, ak by sa inak mali spravovať ustanoveniami Občianskeho zákonníka. Právne predpisy upravujúce ochranu spotrebiteľa zostávajú nedotknuté.
- c) Pokiaľ tieto podmienky hovoria o osobitnej dohode, má sa na mysľ výlučne dohoda v písomnej forme.
- d) Tieto podmienky sa v zmysle § 273 a nasl. Obchodného zákonníka považujú za obchodné dodacie podmienky pre predaj tovaru spoločnosťou BRAMAC – strešné systémy, spol. s r. o.

V Ivanke pri Nitre, dňa 2. 4. 2007

Autorizovaní pokrývači Bramac-u

Pre dokonalú funkčnosť strechy je dôležitá aj jej odborná pokládka. Bramac Vám preto odporúča využiť služby autorizovaných pokrývačov z Vášho regiónu.

Okres	Firma	Meno	Adresa	Mesto	Tel	Fax	Email
BRATISLAVA							
		Ambrus Anton	Zemplínska 3889/3	903 01	Senec		0905/659 287
BA	LEMONTEX, s.r.o.	Beran Gabriel	Hviezdoslavovo nám.21	811 02	Bratislava	02/5443 4956	0903/405 511
		Grobarčík Peter	Oravská Polhora	029 47	Oravská Polhora		0907/328 367
BA	KROVBAU-SLOVAKIA, s.r.o.	Ing. Hlinka Milan	Agátová 1	844 27	Bratislava	02/6446 1328	0903/436 163
SC		Kelemen Vidor	Hrádzna 184	900 41	Rovinka	02/4598 5037	0905/322 707 02/4598 5080
BA		Kozlovský Michal	Pečnianska 23	851 01	Bratislava V.	02/6345 3354	0905/327 062
BA	PB System, s.r.o.	Pokšťafl Bohumil, ml.	Liščia údolie 68	851 01	Bratislava		0903/447199
BA	PROBET	Pokšťafl Bohumil, st.	Liščia údolie 68	841 05	Bratislava IV.		0903/447200 probet@probet.sk
SC		Radimák František	č.d. 96	903 01	Tureň	02/4591 8169	0905/485 089
		Smolka Jozef	Oščadnica 1557	023 01	Oščadnica	041/4382690	0903/127 629
BA		Mgr. Szabó Ladislav	Mádachova 36	821 06	Bratislava	02/4524 8189	0905/612 819
BA		Zlatohlávek Luboš	Cífer - Pác 109	919 43	Cífer - Pác	033/5599 744	0903/206 238 lubozlatohlavek@pobox.sk
ZÁHORIE / MYJAVA / PEZINOK							
PK		Bariny Stanislav	Záhradná 18	90081	Šenkvice	033/6496262	0905/681988 detto stanoadano@stonline.sk
MA	Novex B-4, v.o.s.	Bartek Ferdinand	Sološnica 380	906 37	Sološnica	034/6584 398	0905/518015 detto nvex-b4@solosnicask.net
PK		Holekší Štefan	Komenského 10	900 01	Modra		0903/867976 holeksi@zoznam.sk
PK		Chobot Daniel	A.Hlinku 42	900 84	Báhoň	033/6455776	0903/765364 detto stanoadano@stonline.sk
SE		Konopa Ferdinand	č.d. 237	906 33	Cerová	034/6543194	0903/257 358 034/6543194 konopaf.jofo@stonline.sk
MA		Kovanič Róbert	Potočná 4	900 55	Lozorno	02/65968372	0903/201825
SE		Krček Luboš	č.d. 242	906 05	Sobotište	034/6282261	0907/726594
MY	ROKIM, s.r.o.	Miko Miroslav	č.d. 192	916 16	Krajné	032/7786666	0905/436 401 032/7786666 miko.m@stonline.sk
MY		Obuch Jaroslav	Krajné 890	916 16	Krajné		0908/236535 0907748910@orangemail.sk
SE		Polach Ivan	Štefánikova 444	908 45	Gbely	034/795436	0907/795436 034/6621403 info@ip-strechy.sk
SE		Polák Patrik	Štúrova 415	908 01	Kúty		0907/753200 patrik_polak@centrum.sk
SI		Post František	Clementisova 57	909 01	Skalica	034/6645305	0903/640894 034/6645305 post57@centrum.cz
MA	SANSTAV	Ing. Požgay Tibor	Karpatská 47	900 33	Marianka	02/6593 3980	0903/267 710 detto
MA	JAS - TRADE, s.r.o.	Seewald Maroš	Malacká 1	900 31	Stupava	02/6593 6408	0903/427 569 02/6545 8015 jas-trade@post.sk
MA		Slezák Robert	Školská 3	900 51	Zohor	02/6596 1655	0907/899368 detto rosl@nextra.sk
PK		Sulan Peter	Muškatová 18	902 01	Pezinok		0905/668 464
MA		Zajíc Stanislav	L.Svobodu 2628/5	901 01	Malacky	034/7724 755	0905/659 347 zajic@airwave.sk
SE		Zemánek Pavol	Bratislavská 205	908 01	Kúty		0907/724761
TRNAVA							
GA	KRYT - TEAM	Buchlík Eduard	Budovateľská 1217/7	925 21	Sládkovičovo	031/7842628	0903/765 142 031/7014570 buchlik.eduard@stonline.sk, www.kryt-team.sk
HC		Lörinc Peter	Bojničky 372	920 55	Bojničky		0903/191478 lorinc.peter@post.sk

Okres	Firma		Meno		Adresa	Mesto	Tel		Fax	Email	
TT			Ondrejčka	Milan	Rošlímska 97	919 27	Brestovany	033/ 5596778	0908/ 147105		ondrejicka. strechy @zoznam.sk
GA	POKRYMONT		Orbán	Zoltán	Čierna Voda 257	925 06	Čierna Voda	031/ 7848 280	0905/ 182 907	031/ 7848280	pokrymont @pokrymont.sk
TT	PINKI, s.r.o.		Pinkas	Peter	Sokolská 43/505	919 43	Cífer	033/ 5599617	0903/ 409399	033/ 5599617	peter.
HC	REAL STAV		Repčík	Karol	Nádražná 751	920 41	Leopoldov	033/ 734 73 70	0905/ 250507	033/ 734 7370	realstav.r @stonline.sk
TT	TPS-strešné systémy, s.r.o.		Slobodník	Peter	Coburgova 35	917 00	Trnava	033/ 5501344	0905/ 613121		
GA			Stehel	Miloš	Šintava 639	925 51	Šintava	031/ 7897322	0905/ 745622, 0905/ 263 769	031/ 7897322	noem @nextra.sk
NITRA											
LV			Bazsó	Arpád	Slatina 147	935 84	Slatina	036/ 7491 343	0905/ 528 166	036/ 7491343	bazsostrechy @stonline.sk
NZ	FARKAS & TÓTH		Farkaš	Zoltán	č.d. 53	943 65	Lela	035/ 7575 274	0905/ 192 315	036/ 7575274	farkasz @slovanet.sk
NZ	IZOKOM		Kuruc	Pavol	Cyriľmetodská 24	940 68	Nové Zámky	035/ 6423137	0905/ 646 298	035/ 6423137	izokom @stonline.sk
NZ	ZVATEK		Kuruc	Štefan	č.d. 277	941 42	Veľké Lovce	035/ 6589 187	0908/ 756904	035/ 6589187	zvatek @zvatek.sk
NR	MEDOP stav, s. r. o.	Ing.	Opálený	Juraj	Clementisova 14	949 01	Nitra	037/ 6541 241	0905/ 935 139	037/ 6541 242	medopstav @stonline.sk
NZ	NOVOBIT		Pončák	Ivan	Nábřežná 31	940 74	Nové Zámky	035/ 6410 142	0903/ 411 937	035/ 6410142	novobit @centrum.sk
KN	KOMSTAV-STRECH- CENTRUM, s.r.o.		Rusňák	Peter	Súbežná 75	945 01	Komárno- Dulov Dvor	035/ 7705921	0905/ 447 046	035/ 7704143	komstav @stonline.sk
SA	STRECHY DEMOKK, s.r.o.		Tanka	Dezider	Malá 81	925 82	Tešedíkovo	031/ 7019240	0905/ 465 399	031/ 7795878	tanka.dez @stonline.sk
HORNÁ NITRA											
ZC	FACHMAN &TESÁR		Dražo	Slavomír	Kamenárska 248	966 01	Hlinik nad Hronom	045/ 6814259	0908/ 902489	905 334 051	info@fachman- tesar.sk
PD	LATEKO		Duchoň	Vladimír	Liešťany č.d. 430	972 27	Liešťany	046/ 5457 255	0905/ 741 420	046/ 5457255	
ZH	FORIMA		Fodor	Richard	J. Horvátha 920/70	967 01	Kremnica	045/ 6742134	0905/ 844782		jasensky @nextra.sk
PE	Tesárske a pokrývačské práce		Gašpar	Jozef	Ostratice č.d. 302	956 34	Ostratice	038/ 7688 242	0905/ 923 398	038/ 7688242	j.gaspar @pobox.sk
TO			Kalina	Drahomír	P.O.Hviezdoslava 2324/46	955 01	Topoľčany	038/ 5228 638	0903/ 367 999, 0915/ 723 150		strecha.kalina @stonline.sk
PD			Klivanec	Richard	Nevidzany 33	97227	Prievidza	046/ 5457365	0908/ 554757		richard.klivanec @zoznam.sk
PD	KAMAT, s.r.o		Kovalíček	Ján	Nadjazdová 4	971 01	Prievidza	046/ 5425 769	0905/ 247 819	046/ 5425769	kamat @kamat.sk
PD	TIPSTAV, s.r.o.	Ing.	Kuchárik	Tibor	Urbánkova 27/5	971 01	Prievidza	046/ 543 9349	0905/ 314767		tipstav @stonline.sk
PE			Otruba	Jozef	Nábřežie Belanky 751/73	958 04	Partizánske	038/ 7409535	0903/ 726 694		
BN			Porubský	Ján	Pochabany č.d. 5	956 38	Pochabany	038/ 7695 597	0903/ 412 659	038/ 7695597	janpor @szm.sk
ZH			Próčka	Ivan	Dolná Ždaňa 139	966 01	Dolná Ždaňa		0905/ 272 208		
BN			Rychtářech	Luboš	Podlužany č.d.249	956 52	Bánovce nad Bebravou	038/ 7682377	0908/ 735905		
ZM			Snitka	Ján	Čaradice č.d. 259	953 01	Čaradice	037/ 6305 270	0905/ 794 522		
ZH	ZORVAN Staveb- no-obchodná spoločnosť, s.r.o.	Ing.	Zorvan	Stanislav	ČSA 331	966 01	Hlinik nad Hronom	045/ 6762422 dom	0907/ 822177		zorvan @stonline.sk

Autorizovaní pokrývači Bramac-u

Okres	Firma	Meno	Adresa	Mesto	Tel	Fax	Email			
TRENČÍN										
ST		Černák	Vladimír	ul. SNP 3/10	916 01	Stará Turá	032/ 7764 143	0905/ 696 540	032/ 7764 143	vladoc@post.sk
NMV	STAVin, s.r.o.	Ing. Durdík	Daniel	Čachtická 7	915 01	Nové Mesto n.Váhom	032/ 7719 240	0905/ 603 680	032/ 7718397	stavin @nextra.sk
IL	Adrian Gábel ADLA	Gábel	Adrián	č.d. 635	018 64	Košeca		0903/ 511 769		
TN	GALLO, s.r.o.	Ing. Gallo	Lubomír	Dobrá 1211	914 01	Trenč. Teplá	032/ 6591 527	0903/ 414370	032/ 6591527	gallo @tesarstvo.sk
PN	DACHMONT	Horváth	Marek	Teplická 753/48	922 05	Chtelnica	033/ 7794802	0903/ 470499	033/ 7794802	dachmont @edoma.sk
PN		Kopečný	Peter	Družstevná 14	921 01	Piešťany	033/ 77 49 606	0905/ 915 109		peterkopecny @zoznam.sk
IL		Lysák	Peter	kpt. Nálepku 249/67	019 01	Ilava	042/ 4464 342	0907/ 505074		strechy.lysak @stonline.sk
TN	Milan Masár - KLAMPIARSTVO	Masár	Milan	A.Hlinku 17	914 01	Trenčianska Teplá	032/ 6591 566	0905/ 501 566	032/ 6591566	klamp.masar @stonline.sk
	Ing. Melišík Anton - MONAD MONTÁŽ NADSTAVIEB	Melišík	Anton	Horovce 297	020 62	Horovce pri Púchove	042/ 4710 494	0905/ 802 822	042/ 4710 495	monad @stonline.sk
TN	Miroslav Robota - Monty	Robota	Miroslav	Opatovská 123/164	911 01	Trenčín	032/ 7430 052	0905/ 668 230	032/ 7430052	robota @stonline.sk
BN		Vujičič	Milorad	Matice sloven- skej 1260	957 01	Bánovce nad Bebravou	038/ 7603 958	0905/ 691 933	038/ 7602465	inga32 @mail.t-com.sk
ŽILINA										
ZA	KLAMZA	Čamatej	Michal	Nová 466/11	010 03	Žilina- Považský Chlmec	041/ 5667009	0903/ 517 091		klamza @inmail.sk
KM	TOP-DACH	Dupkala	Peter	č.d. 190	023 41	Nesluša	041/ 4281255	0903/ 532194		dupkalapeter @post.sk
MT		Florek	Jozef	Záturčianska 89	036 01	Martin	043/ 4277514	0905/ 863 156		jflorek@gaya.sk
BY	BYSSPOL, s.r.o.	Hrabovský	Pavol	S.Sakalovej 140	014 01	Bytča	041/ 5533313	0903/ 251136		
ZA	KATRIMEX, s.r.o.	Kavecký	Juraj	Nádražná 329	015 01	Rajec	041/ 5423 627	0903/ 559382		katrimex @katrimex.sk
ZA	KOVMONT	Kovalčík	Jozef	Nezbudská Lúčka 142	013 24	Strečno	041/ 5697891	0905/ 624608		kovmont.sk @stonline.sk
PB	FOX	Líška	Ladislav	Podvažie 211	017 01	Pov. Bystrica	042/ 4385 292	0905/ 258263	042/ 4340 251	fox2@stonline.sk
ZA	STRECHA	Martinček	Ladislav	Mojšova Lúčka 74	010 01	Žilina	041/ 5654132	0905/ 620 190		strecha @stonline.sk
KM	EURO-STRECHA, s.r.o.	Osika	Milan	Nesluša 241	023 41	Nesluša		0903/ 532 763		
PB	SROGI	Stacho	Igor	Dolný Moštenec 2	017 01	Považská Bystrica	042/ 4326 622	0905/ 656057	042/ 4326622	
TR		Štípala	Dušan	Dolné Rakovce 1917/23	039 01	Turčianske Teplíce		0905/ 294 914		
ZA		Zatko	Vladimír	Gbeľany 176	013 02	Gbeľany		0903/ 551665		
BANSKÁ BYSTRICA										
BB		Dobřík	Peter	Mlynská 37	976 11	Selce	048/ 4181307	0903/ 520853		
BR		Hľadaj	Stanislav	Trosky 85	976 57	Michalová		0907/ 849782		
	SKLOTES	Jakub	Alexander	Biskupická 27/54	986 01	Biskupice		0905/ 195304		
BB	FKM - STAV, s.r.o.	Kurpaš	Miloš	Tatranská 66	974 11	Banská Bystrica		0905/ 453852		mkurpas @stonline.sk
BB		Lamper	Dušan	Družby 16	974 04	Banská Bystrica	048/ 4133624	0903/ 140241		dusan.lamper @centrum.sk
RS	RENOSTAV	Lörinc	Alexander	č.d. 222	982 62	Gemerská Ves		0907/ 806568		
BB	REMAX	Remiar	Juraj	Mládežnícka 27	974 01	BB	048/ 413 95 97	0905/ 754358		jurajremiar @inmail.sk
BB	DREVOSTAVBY URSINY, s.r.o.	Ursíny	Miloš	Mlynská 51	974 01	BB	048/ 413 0545	0905/ 751 067	048/ 413 0545	ursiny1 @stonline.sk
LC	ROVA	Vaculčíak	Roman	Nám.mieru 659/8	985 52	Divín		0903/ 515413		
TATRY										
RK		Dobřík	Lubomír	č.d. 1352	034 84	Liptovské Sľačce	044/ 4372 392	0905/ 469456		d.o.p@stonline.sk
PP	STRECHY M+M	Gregor	Michal	Kpt. Nálepku 114/62	059 21	Svit	052/ 7742395	0903/ 517072		

Okres	Firma	Meno	Adresa	Mesto	Tel	Fax	Email		
		Kosmeľ	Maroš	Klin 127	029 41	Námestovo	043/ 5584448	0907/ 418 876	
KK	Jozef Kuzma & syn, s.r.o.	Kuzma	Jozef	Gerlachovská 20	060 01	Malý Slavkov	052/ 46483913		kuzmajozef @atlas.sk
LM	DOLLIS	Lisý	Stanislav	Ondrašovecká 1	031 05	Liptovský Mikuláš	044/ 5524739		
KK		Pluta	Ondrej	Slavkovská 2265	060 01	Kežmarok	052/ 4523218		
		Povalač	Slavomír	Alej slobody 2205	026 01	Dolný Kubín	043/ 5863138		
		Zachar	Kamil	Kruhová 396/27	059 71	Lubica	052/ 4566152		kamilzachar @pobox.sk

KOŠICE

KE	BRAM-PLUS, s.r.o.	Babka	Milan	Južná trieda 72	040 01	Košice	055/ 6771004	0905/ 425988	055/ 6771004	babka @bram.sk	
TV		Dvořák	Marcel	Ternavská 2238/7	075 01	Trebišov	056/ 6727694	0905/ 867 512		mdvorak @post.sk	
RV		Fifík	Marián	č.d. 199	049 26	Vyšná Slaná	058/ 7940245	0905/ 615463	058/ 7940 245	fifikmarian @pobox.sk	
RV	GAL	Ing. Gál	Miloslav	Nová 297	049 24	Vlachovo	058/ 7959317	0903/ 864 000	058/ 7959 317	gal.m @stonline.sk	
RV	AVE SAN		Hlivák	Komenského 26	048 01	Rožňava	058/ 7323866	0905/ 109944		avesan @kidrv.sk	
KE	BRAM, s.r.o.		Hlopko	František	Južná trieda 72	040 01	Košice	055/ 6771004	0905/ 421247	055/ 6771004	hlopko @bram.sk
KE	PRODOMONT		Kapák	Miroslav	Mládeznická 7	040 15	Košice	055/ 6842072	0903/ 646705	055/ 7294847	prodomont @prodomont.sk
KS			Kvoch	Daniel	č.d. 442	044 19	Ruskov	055/ 6941397	0911/ 621230		kvochxsan @mail-com.sk
MI		Ing.	Lendáč	Luboš	Osloboditeľov 627	072 22	Strážske	056/ 6481039	0905/ 950122	056/ 6481 039	lendac @mi.psg.sk
KE	Longma, s.r.o.		Longauer	Marián	Čingovská 10	040 01	Košice		0910/ 593975		dlongauer @chelo.sk
KE	ORION		Nigut	Vladimír	Brestová 13	040 01	Košice	055/ 6718384	0905/ 478 774	055/ 6718384	
KE			Osmolský	Jozef	Talinská 5	040 01	Košice		0905/ 911656		osmolsky @zoznam.sk
GL		Ing.	Petkáč	Imrich	Veľký Folkmár 355	055 51	Veľký Folk- már	053/ 4893501	0903/ 636030		imrich.petkac @t-zones.sk
KE	RESTA - STRECHY	Ing.	Sedlák	Rudolf	Popradská 56/ A	040 01	Košice	055/ 6434536	0905/ 529704	055/ 6434 536	rsedlak @netkosice.sk
RV	STRECHSTAV A PÍLA		Szöllös	Alexander	č.d. 244	048 01	Čučma	058/ 7343335	0905/ 751 208	058/ 7343 335	

PREŠOV

SN	Klmpiarstvo a pokrývačstvo		Bachleda	Lubomír	č.d. 69	053 15	Belanovce		0903/ 607157		
PO			Čopák	Stanislav	Janov 61	082 42	Bzenov	051/ 7796369	0907/ 220 344		
SP	DACHCOM, s.r.o.		Dovičák	Ján	Hviezdoslavova 1328	091 01	Stropkov	054/ 7181682	0903/ 910331		dovicakjan @stonline.sk
SN			Duľa	Dalibor	Rázusová 1	052 01	Spišská Nová Ves	053/ 4412397	0915/ 967888		
SL	ARMAKOV		Filičko	Milan	Levočská 1510/51	064 01	Stará Lubovňa	052/ 4324079	0903/ 611654		armakov @stonline.sk
SP			Kasarda	Marián	Hrncárska 1601/130	090 01	Stropkov	054/ 743500	0903/ 239811		
SN			Kicko	Lubomír	Jilemnického 19	052 01	Spišská Nová Ves	053/ 4414429	0905/ 545051		kicko-lubomir @emkaplus.sk
PO	PK - STAV	Ing.	Košuth	Peter	Kpt. Nálepku 5	080 05	Prešov	051/ 7700595	0908/ 975 139		
SB			Mikolaj	Peter	Bodovce 96	092 66	Sabinov		0907/ 689927		
SN	PETREX COMPANY, s.r.o.		Mrovčák	Peter	Duklianska 47	052 01	Spišská Nová Ves	053/ 4424180	0905/ 755 780		petrex.company @stonline.sk
PO	S.T.O.F.		Svat	Vladimír	Čapajevova 23	080 01	Prešov	051/ 7711780	0905/ 807427		stof.svat @post.sk
PO	ZIMERMANN		Švec	Ján	Sibírska 11	080 01	Prešov	051/ 7701095	0903/ 146701		
SB	STYL		Zborovský	Jaroslav	Ružová 5	083 01	Sabinov	051/ 4523292	0905/ 341002		

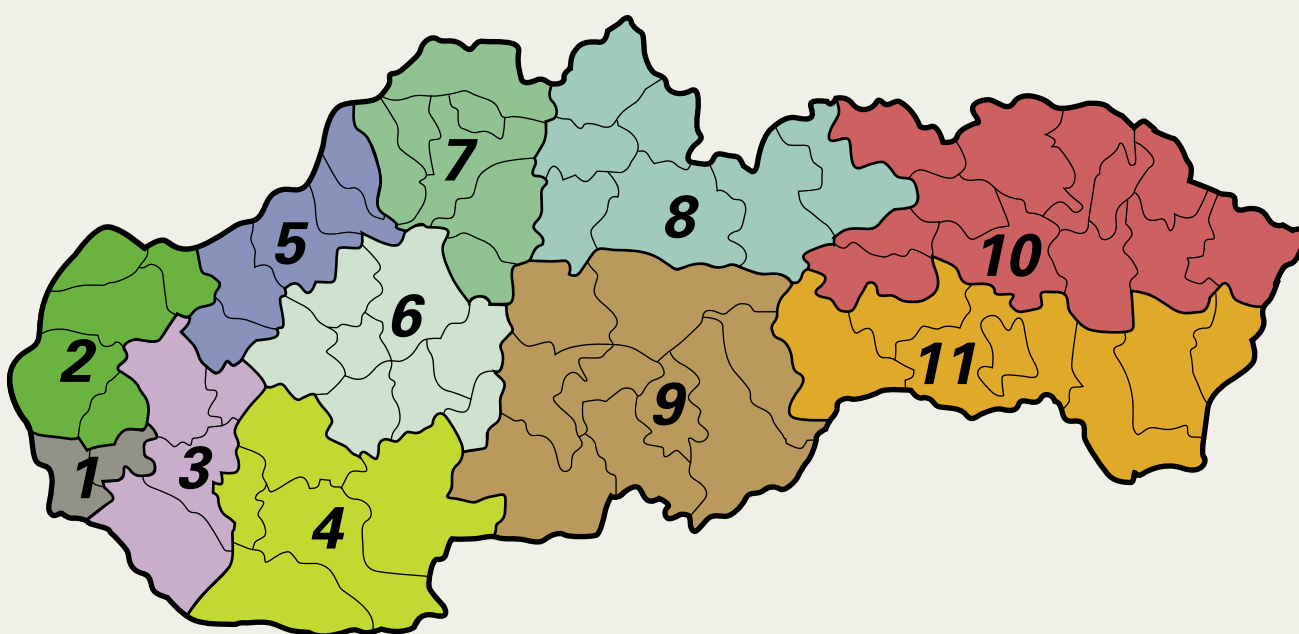
Kontakty na oblastných manažéroch Bramac-u

Viete, čím a kde začať, alebo potrebujete poradiť takpovediac od základov?

Vaše problémy so strechou vyrieši Bramac profesionálne, rýchlo a spoľahlivo.

V každom regióne sú Vám k dispozícii oblastní manažéri Bramac-u, ktorí Vám bezplatne zabezpečia:

- odborné a technické poradenstvo v oblasti použitia strešného systému
- posúdenie kvality a využiteľnosti krovu (pri rekonštrukciách)
- výpočet potrebného materiálu a vypracovanie nezáväznej cenovej ponuky



1. Oblastný manažér – región Bratislava
☎ 0905/726 599

Oblastný manažér pre projektantov
– región Bratislava
☎ 0905/707 057

2. Oblastný manažér – región Záhorie
☎ 0905/710 745

3. Oblastný manažér – región Trnava
☎ 0905/742 323

4. Oblastný manažér – región Nitra
☎ 0905/703 134

5. Oblastný manažér – región Trenčín
☎ 0905/742 121

6. Oblastný manažér – región
Horná Nitra, ☎ 0905/704 124

7. Oblastný manažér – región Žilina
☎ 0905/710 737

8. Oblastný manažér – región Tatry
☎ 0905/710 746

9. Oblastný manažér – región
Banská Bystrica, ☎ 0905/705 103

10. Oblastný manažér – región Prešov
☎ 0905/704 123

11. Oblastný manažér – región Košice
☎ 0905/742 020

